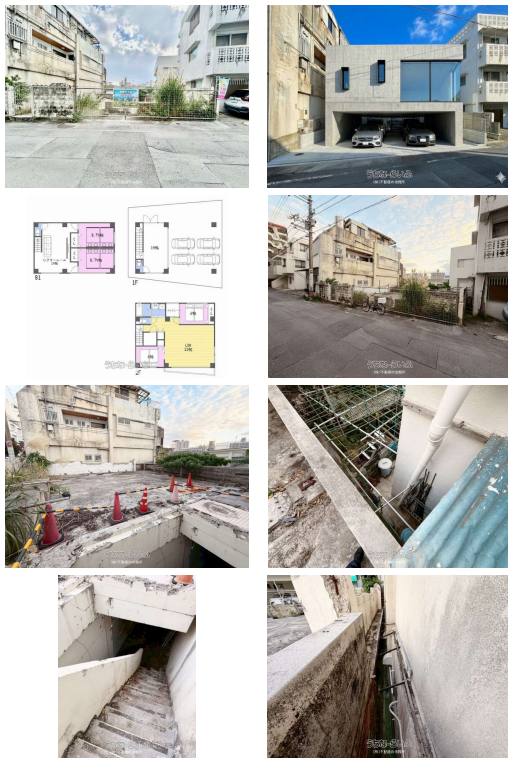
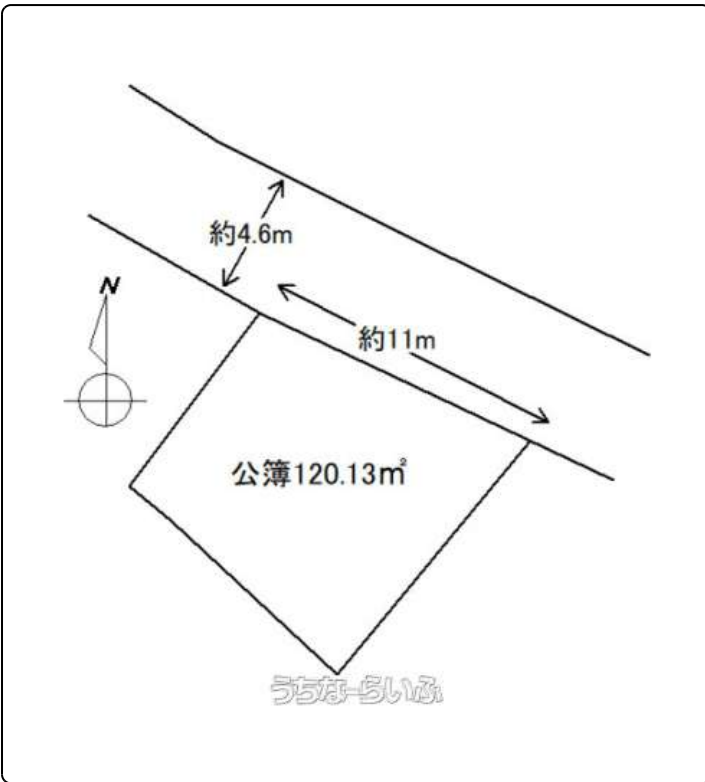


「利便性の先にある、特別な住まい。」買物・交通・生活施設が身近に揃う那覇市安里。道路より低い敷地条件を活かし、地下空間や大型ガレージ付きのこだわり住宅など、唯一無二の建築プランも可能性として期待できます。条件を踏まえた価格調整済みで、“立地も理想も妥協したくない方”へおすすめです。



【設備・こだわり条件】:都市ガス,上水道,下水道

スマホで物件を見る



## (株)不動産の依頼所

〒901-2104 沖縄県浦添市当山 3-3-2

沖縄県知事免許(2)第5175号

<https://www.e-uchina.net/bukken/tochi/t-5613-6260220-0958/detail.html>

うちなーらいふ物件番号:t-5613-6260220-0958 図面出力日: 2026/06/26


物件種別	売買土地		
所在地	那覇市安里		
価格	2,500万円		
価格備考	-		
坪単価	68.81万円	土地面積	120.13m <sup>2</sup> / 36.33坪
地目	宅地		
用途地域	第一種住居		
接道方向	北4.6m		
建ぺい率 / 容積率	60% / 200%	取引態様	専任媒介
都市計画	市街化区域	土地権利	所有
私道負担	-	引き渡し	即日 (-)
交通	【モノレール】牧志駅: 徒歩約8分 【バス停】崇元寺東: 徒歩約3分		
物件備考	■校区: 壺屋小学校 / 真和志中学校 ■現況: 残地物有 ■法令制限等...		

更新日: 2026/06/25 公開期限: 2026/07/08

## TEL 098-917-1490

営業時間: 月・火・木・金 09:00~18:00 駐車場7台~お気軽にお問合せ下さ...

定休日: 水曜・祝日(土日は営業) 年末年始※お休みでも予約制で営業しております♪お気軽にご連絡ください★

※お問合せの際は、「うちなーらいふ」を見た!とお伝えください。 



那覇市安里

Joyfull Omoromachi Branch  
ジョイフルおもろまち店

Asato Hachiman Shrine  
琉球八社 安里八幡宮

Hachimanmuj Park  
はちまんむい公園

Okinawa Sun Plaza Hotel  
沖縄サンプラザホテル

ASATO  
安里

ASATO  
安里

1 CHOME  
1丁目

Google

Map data ©2026

## (株)不動産の依頼所

〒901-2104 沖縄県浦添市当山 3-3-2

沖縄県知事免許(2)第5175号

**TEL 098-917-1490**

営業時間: 月・火・木・金 09:00~18:00 駐車場7台~お気軽にお問合せ下さ...

定休日: 水曜・祝日(土日は営業) 年末年始※お休みでも予約制で営業しております♪お気軽にご連絡ください★