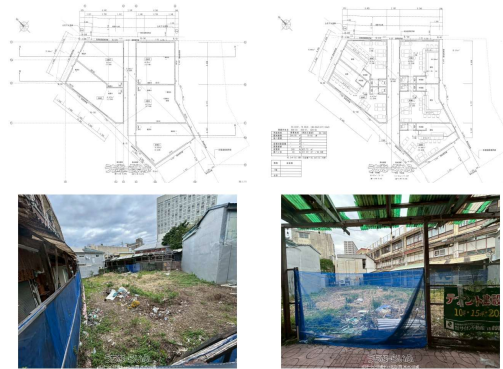


【想定利回り7.3%】鉄骨造新築を建築し、飲食店テナント5店舗募集して収益物件を実現♪えびす通りに面した土地で集客するには圧倒的な立地！屋台村をイメージした設計図面あります。令和7年時点の建築見積りあります。いつでもご連絡お待ちしております！



【設備・こだわり条件】：平坦地,更地【設備備考】：準防火地域に該当

スマホで物件を見る



## イノベーション沖縄ナハ北店(有)カンカン沖縄

〒902-0061 沖縄県那覇市古島 1-26-1 サンサンビル1階

沖縄県知事免許(7)第3051号

物件種別	売買土地		
所在地	那覇市牧志3丁目		
価格	2億円		
価格備考	-		
坪単価	-	土地面積	277.25m <sup>2</sup> / 83.87坪
地目	宅地		
用途地域	商業		
接道方向	-		
建ぺい率 / 容積率	80% / 400%	取引態様	専任媒介
都市計画	市街化区域	土地権利	所有
私道負担	-	引き渡し	相談
交通	【モノレール】牧志駅: 徒歩約8分 【バス停】開南: 徒歩約5分		
物件備考	■周辺環境: セブン-イレブン 新天地浮島店 (徒歩約10分) ・第一牧志...		

更新日: 2026/05/15 公開期限: 2026/05/28

TEL 098-938-3000

営業時間: 10:00~18:00

定休日: 水曜日定休 (GW、お盆、年末年始休暇)