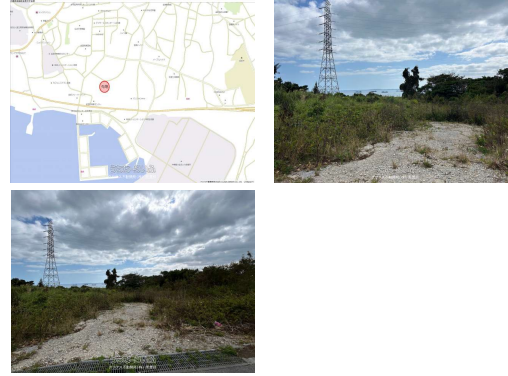
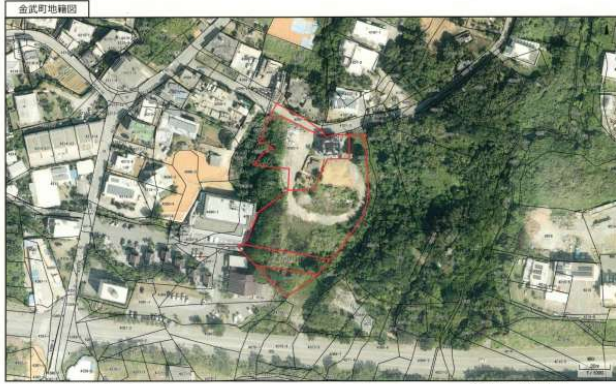


オーシャンビュー☆金武湾一望できます♪福祉施設★分譲住宅にお勧め♪国道329号・金武バイパス近く



【設備・こだわり条件】:高台,前面棟無,海まで徒歩10分以内,上水道

スマホで物件を見る



クリアス不動産(株) 売買部

〒901-2224 沖縄県宜野湾市真志喜 2-6-16 1-B

沖縄県知事免許(4)第3978号

物件種別	売買土地		
所在地	金武町金武		
価格	3億6,511万円		
価格備考	-		
坪単価	20万円	土地面積	6035m ² / 1825.58坪
地目	原野		
用途地域	-		
接道方向	北		
建ぺい率 / 容積率	70% / 400%	取引態様	一般媒介
都市計画	都市計画区域外	土地権利	所有
私道負担	有り (187m ²)	引き渡し	相談
交通	-		
物件備考	開発行為3000m ² 以上・高さ13m以上大規模行為許可必須		

更新日: 2026/06/15 公開期限: 2026/06/28

TEL 098-979-9387

営業時間: 09:00~18:00

定休日: 土・日・祝祭日・年末年始



クリアス不動開発(株) 売買部

〒901-2224 沖縄県宜野湾市真志喜 2-6-16 1-B

沖縄県知事免許(4)第3978号

TEL 098-979-9387

営業時間: 09:00~18:00

定休日: 土・日・祝祭日・年末年始