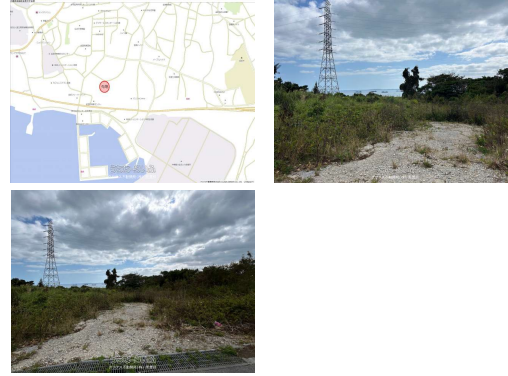
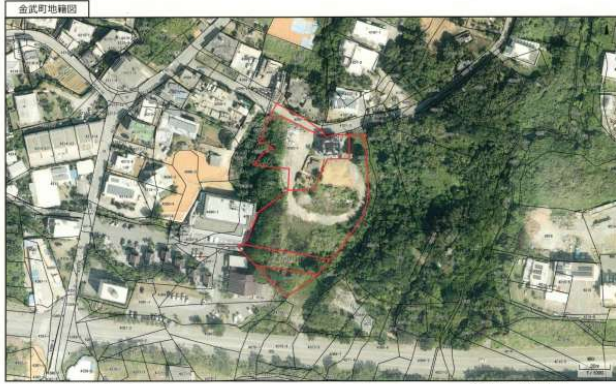


オーシャンビュー☆金武湾一望できます♪福祉施設★分譲住宅にお勧め♪国道329号・金武バイパス近く



【設備・こだわり条件】:高台,前面棟無,海まで徒歩10分以内,上水道

スマホで物件を見る



**クリアス不動産(株) 売買部**

〒901-2224 沖縄県宜野湾市真志喜 2-6-16 1-B

沖縄県知事免許(4)第3978号

<https://www.e-uchina.net/bukken/tochi/t-5476-6260203-0045/detail.html>

うちなーらいふ物件番号:t-5476-6260203-0045 図面出力日:2026/06/17

物件種別	売買土地		
所在地	金武町金武		
価格	3億6,511万円		
価格備考	-		
坪単価	20万円	土地面積	6035m <sup>2</sup> / 1825.58坪
地目	原野		
用途地域	-		
接道方向	北		
建ぺい率 / 容積率	70% / 400%	取引態様	一般媒介
都市計画	都市計画区域外	土地権利	所有
私道負担	有り (187m <sup>2</sup> )	引き渡し	相談
交通	-		
物件備考	開発行為3000m <sup>2</sup> 以上・高さ13m以上大規模行為許可必須		

更新日:2026/06/15 公開期限:2026/06/28

**TEL 098-979-9387**

営業時間:09:00~18:00

定休日:土・日・祝祭日・年末年始

※お問合せの際は、「うちなーらいふ」を見た!とお伝えください。 



## クリアス不動産(株) 売買部

〒901-2224 沖縄県宜野湾市真志喜 2-6-16 1-B

沖縄県知事免許(4)第3978号

**TEL 098-979-9387**

営業時間: 09:00~18:00

定休日: 土・日・祝祭日・年末年始