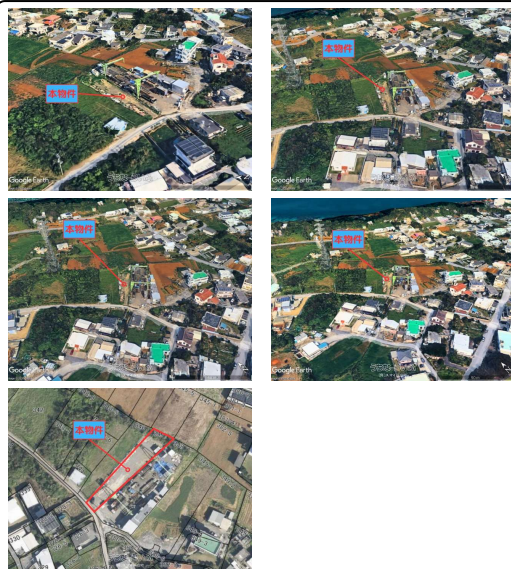


【211.14坪】資材置き場・工場・住宅用地として利用可能な用途の幅が広い宇堅の売土地が出ました◎縦長形状だからこそ、動線計画や区画配置がしやすく事業用にも住宅用としても対応できます☆



【設備・こだわり条件】:平坦地,更地,上水道【設備備考】:前面道路に下水道配管が整備されていないので浄化槽の設置が必須となります

スマホで物件を見る



(有)スマイル住宅

〒904-0035 沖縄県沖縄市南桃原 4-31-33

沖縄県知事免許(7)第2906号

<https://www.e-uchina.net/bukken/tochi/t-5473-6260430-0135/detail.html>

うちなーらいふ物件番号:t-5473-6260430-0135 図面出力日:2026/05/06

物件種別	売買土地		
所在地	うるま市宇堅		
価格	2,300万円		
価格備考	・物件価格:23,000,000円・仲介手数料:825,000円(税込み)・境界測量費:0円(売主様により実施済み)※所有権移転登記費用は買主様ご負担となります。※固定資産税日割精算金は決済...		
坪単価	10.89万円	土地面積	698m ² / 211.14坪
地目	雑種地		
用途地域	未指定		
接道方向	南西2.5m		
建ぺい率 / 容積率	60% / 200%	取引態様	専任媒介
都市計画	非線引	土地権利	所有
私道負担	無し	引き渡し	相談
交通	-		
物件備考	★物件引き渡しまでの流れ ①物件探し⇒②購入相談⇒③物件見学⇒④購...		

更新日:2026/04/30 公開期限:2026/05/13

TEL 098-930-2213

営業時間:月~土曜日 09:00~18:00

定休日:日曜日

※お問合せの際は、「うちなーらいふ」を見た!とお伝えください。 うちなーらいふ



(有)スマイル住宅

〒904-0035 沖縄県沖縄市南桃原 4-31-33

沖縄県知事免許(7)第2906号

TEL 098-930-2213

営業時間: 月～土曜日 09:00～18:00

定休日: 日曜日