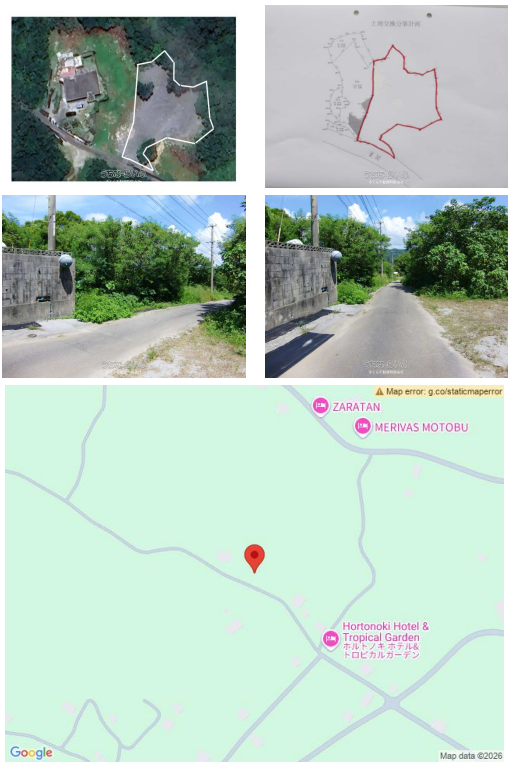


広い土地です。個人住宅以外にも保養施設、介護施設等幅広く使える土地です。



物件種別	売買土地		
所在地	本部町北里		
価格	1,530万円		
価格備考	建築条件はありません。道が建築道路として許可を受けるため契約後買主様負担で建築確認を取り、許可後登記決済をいたします。		
坪単価	4.5万円	土地面積	1123.97m <sup>2</sup> / 340坪
地目	原野		
用途地域	未指定		
接道方向	南西6m		
建ぺい率 / 容積率	60% / 200%	取引態様	仲介
都市計画	-	土地権利	所有
私道負担	無し	引き渡し	相談 (建築確認許可後)
交通	【バス停】新里: 徒歩約7分		
物件備考	広い土地です。個人住宅以外にも法人保養施設、介護施設等幅広く使える土...		

更新日：2026/01/28 公開期限：2026/02/10

スマホで物件を見る



## さくら不動産有限会社

〒905-0212 沖縄県本部町大浜 16 大浜ハイム 101  
沖縄県知事免許(5)第3610号

TEL 0980-43-7351

営業時間: 10:00~17:00  
定休日: 土・日・祝日