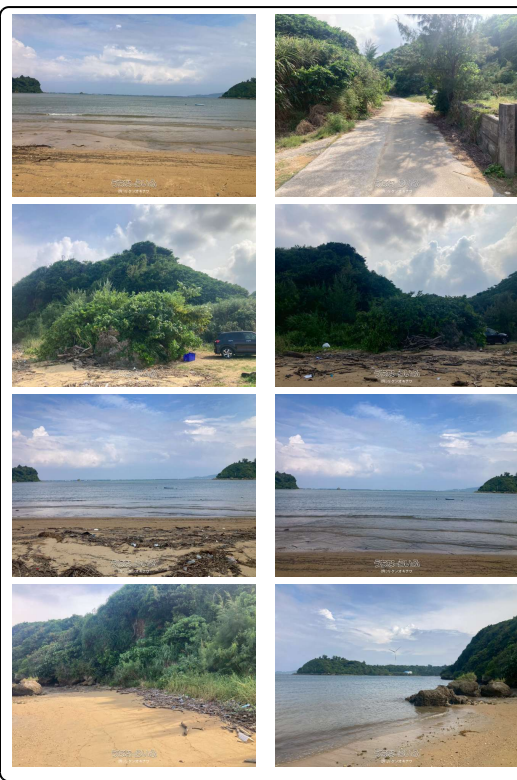


☆金額改定しました(^O^)/ ☆ 西海岸のオーシャンフロント物件です★プライベートビーチ付！ヴィラ
、宿泊施設向きの土地です♪ 海を一望できるリゾート地♪ 【お問合せはリケンオキナワ中部支店へ：0
98-989-1126】



【設備備考】：○建築条件無し ※重要文化財有（詳細は担当までお問合せ下さい）

物件種別	売買土地		
所在地	今帰仁村越地		
価格	2億円		
価格備考	-		
坪単価	-	土地面積	5059m ² / 1530.34坪
地目	原野		
用途地域	未指定		
接道方向	-		
建ぺい率 / 容積率	- / -	取引態様	専属専任媒介
都市計画	都市計画区域外	土地権利	所有
私道負担	無し	引き渡し	相談
交通	-		
物件備考	【お問合せはリケンオキナワ中部支店へ：098-989-1126】 ...		

更新日：2026/06/12 公開期限：2026/06/25

スマホで物件を見る



(有)リケンオキナワ

〒900-0013 沖縄県那覇市牧志 1-4-27 共立マンションI牧志202

沖縄県知事免許(5)第3570号

TEL 098-941-5650

営業時間：10:00～18:00

定休日：土曜日・日曜日・公休日・GW・年末年始