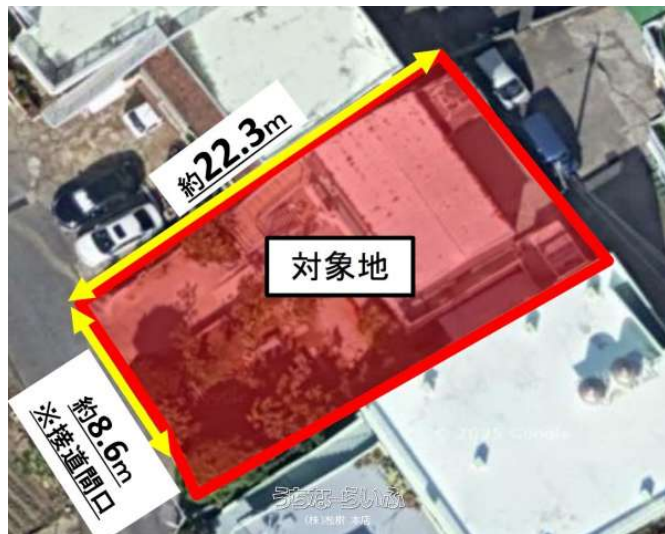


【建築条件なし！更地渡し】住宅用地としてオススメです！かねひで、ファミリーマート徒歩2分、330号線も近く交通アクセス良好です！宜野湾小・中徒歩8分！お気軽にお問い合わせ下さい！



【設備・こだわり条件】:平坦地,低層住居専用地域

スマホで物件を見る



(株)松樹 本店

〒901-2202 沖縄県宜野湾市普天間 2-1-6

沖縄県知事免許(8)第2709号

物件種別	売買土地		
所在地	宜野湾市赤道2丁目		
価格	5,858万円		
価格備考	-		
坪単価	63万円	土地面積	307.39m ² / 92.98坪
地目	宅地		
用途地域	第一種低層		
接道方向	西		
建ぺい率 / 容積率	50% / 100%	取引態様	仲介
都市計画	市街化区域	土地権利	所有
私道負担	無し	引き渡し	相談
交通	【バス停】赤道: 徒歩約2分		
物件備考	・令和7年度固定資産税 294,141円 ・売主負担にて建物解体更...		

更新日: 2026/04/02 公開期限: 2026/04/15

TEL 098-892-1000

営業時間: 09:00~19:00

定休日: 日曜日・年末年始・GW・旧盆



(株)松樹 本店

〒901-2202 沖縄県宜野湾市普天間 2-1-6

沖縄県知事免許(8)第2709号

TEL 098-892-1000

営業時間: 09:00~19:00

定休日: 日曜日・年末年始・GW・旧盆