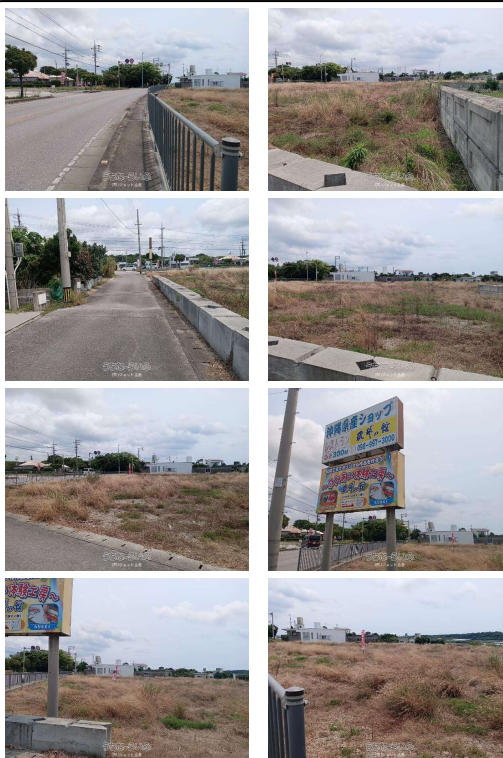


★緩和区域（自己用住宅が建築可能です）★注文住宅会社の購入大歓迎です。雑種地なので名義変更スグに可能。分筆の際は150㎡（45坪）以上にし販売してください。★国道沿いで明るい更地。★全699坪※4区画分譲で1区画174坪※5区画分譲で1区画140坪



【設備・こだわり条件】:角地,平坦地,更地,前道6m以上

スマホで物件を見る



**(有)ジェット企画**

〒901-2114 沖縄県浦添市安波茶 2-1-1

沖縄県知事免許(5)第3456号

<https://www.e-uchina.net/bukken/tochi/t-5257-6260419-0091/detail.html>

うちなーらいふ物件番号:t-5257-6260419-0091 図面出力日: 2026/06/21

物件種別	売買土地		
所在地	糸満市伊原		
価格	7,689万円		
価格備考	-		
坪単価	11万円	土地面積	2311㎡ / 699.07坪
地目	雑種地		
用途地域	無指定		
接道方向	北13m、北西4m		
建ぺい率 / 容積率	60% / 200%	取引態様	仲介
都市計画	市街化調整区域	土地権利	所有
私道負担	無し	引き渡し	-
交通	【バス停】伊原入口: 徒歩約2分		
物件備考	-		

更新日: 2026/06/19 公開期限: 2026/07/02

**TEL 098-875-2211**

営業時間: 09:00~17:00

定休日: 日曜日

※お問合せの際は、「うちなーらいふ」を見た!とお伝えください。 



糸満市伊原

Himeyuri Farm  
ひめゆり農園

飛高組 ヤード

ヤード 株式会社大栄

琉風之碑

Natl Rte 331

なつきファーム  
Farmers' market

株式会社飛高組



山城商店

R'sfactory



331

507

IHARA  
伊原

Google

Map data ©2026

## (有)ジェット企画

〒901-2114 沖縄県浦添市安波茶 2-1-1

沖縄県知事免許(5)第3456号

TEL 098-875-2211

営業時間: 09:00~17:00

定休日: 日曜日