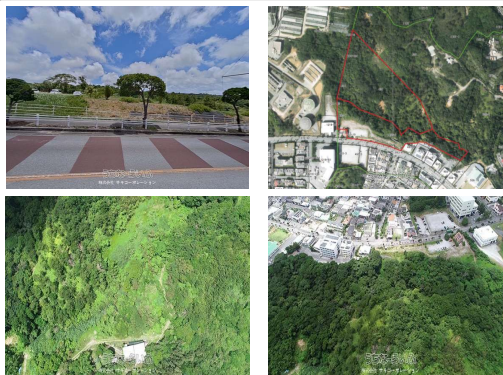


人気観光地「パイナップルパーク」まで車で1分商業施設やホテル用地等にもおススメの広大な土地でした詳細お問合せ・ご相談お待ちしております♪お気軽にご相談くださいませ!!



【設備・こだわり条件】:更地,上水道,下水道

スマホで物件を見る



株式会社 サキコーポレーション

〒904-0034 沖縄県沖縄市山内 3-23-10

沖縄県知事免許(1)第5389号

<https://www.e-uchina.net/bukken/tochi/t-5249-6250606-0569/detail.html>

うちなーらいふ物件番号:t-5249-6250606-0569 図面出力日:2026/05/25

物件種別	売買土地		
所在地	名護市為又		
価格	5億1,912万円		
価格備考	-		
坪単価	6万円	土地面積	28600m ² / 8651.5坪
地目	原野		
用途地域	無指定		
接道方向	南12m		
建ぺい率 / 容積率	60% / 200%	取引態様	専属専任媒介
都市計画	非線引	土地権利	所有
私道負担	無し	引き渡し	相談
交通	【バス停】ワタンジャ原: 徒歩約9分		
物件備考	・公共の上下水道有 ・間口115m		

更新日:2026/05/22 公開期限:2026/06/04

TEL 098-989-5300

営業時間:09:00~17:00

定休日:日曜・祝日・旧盆(ウークイ)・GW・年末年始

※お問合せの際は、「うちなーらいふ」を見た!とお伝えください。 