

ビーチまで車で約4分。中川小学校まで徒歩約10分。日常もリゾートも充実させたいなら一見の価値あり。

国道329号線近く、交通アクセス良好です♪

5月中に建築請負契約を  
締結すると沖縄銀行ZEH住宅ローン  
金利**0.5%**の優遇チャンス！

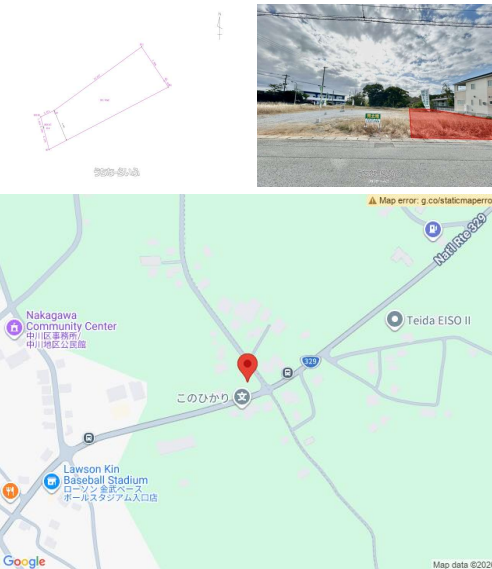
※詳細については直接お問い合わせください

うちなーらいふ

**完成見学会**  
開催日時 5/9(土)・5/10(日)AM10:00~PM6:00  
※先着順参加ではなく「ご予約優先」  
Point  
□ 2分間の無料「ZEH」説明会をプレゼント  
□ 子育てしやすい環境に誘引してあげませんか？

株式会社ホーム21 沖縄県 電話:833-8855

RC造の注文住宅  
が計画できる  
住宅用地



【設備・こだわり条件】:平坦地,更地,前道6m以上,建築条件あり,プロパンガス,上水道

スマホで物件を見る



(株)ホーム21

〒902-0072 沖縄県那覇市真地 426-166 1F

沖縄県知事免許(5)第3386号

<https://www.e-uchina.net/bukken/tochi/t-5238-6260224-0566/detail.html>

うちなーらいふ物件番号:t-5238-6260224-0566 図面出力日:2026/05/06

物件種別	売買土地		
所在地	金武町金武		
価格	1,200万円		
価格備考	-		
坪単価	20.57万円	土地面積	192.83m <sup>2</sup> / 58.33坪
地目	原野		
用途地域	-		
接道方向	東6m		
建ぺい率 / 容積率	70% / 400%	取引態様	仲介
都市計画	都市計画区域外	土地権利	所有
私道負担	-	引き渡し	相談
交通	【バス停】城原: 徒歩約1分		
物件備考	ビーチまで車で約4分。中川小学校まで徒歩約10分。日常もリゾートも充...		

更新日: 2026/05/05 公開期限: 2026/05/18

TEL 098-833-8855

営業時間: 09:00~18:00

定休日: 水曜日・木曜日

※お問合せの際は、「うちなーらいふ」を見た!とお伝えください。

