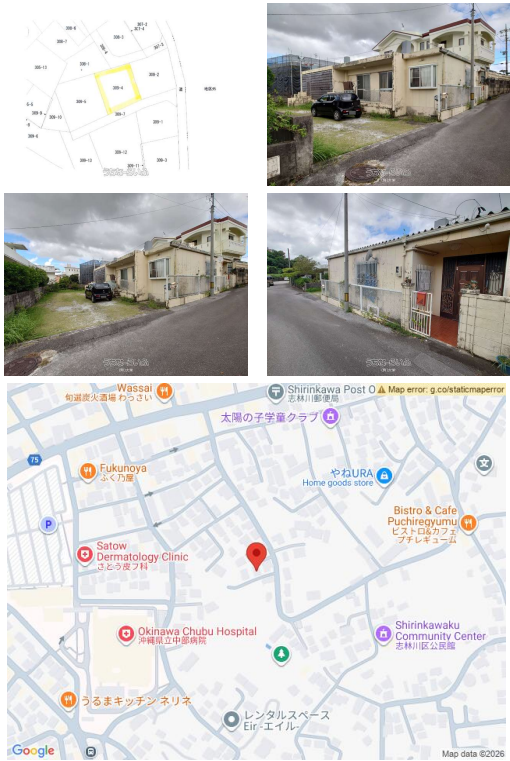


★小中学校徒歩圏内★近隣はサンエーまで車で1分、中部病院まで車で2分、コンビニ・飲食店複数有り★上モノ付き★



【設備・こだわり条件】:平坦地,古家あり

スマホで物件を見る



(有)大栄

〒904-2243 沖縄県うるま市宮里 208-1
沖縄県知事免許(7)第2952号

物件種別	売買土地		
所在地	うるま市宮里		
価格	3,120万円		
価格備考	-		
坪単価	-	土地面積	344.5m ² / 104.21坪
地目	宅地		
用途地域	第一種中高層		
接道方向	南4m		
建ぺい率 / 容積率	60% / 200%	取引態様	一般媒介
都市計画	非線引	土地権利	所有
私道負担	有り	引き渡し	相談
交通	-		
物件備考	※上物付き		

更新日:2026/01/23 公開期限:2026/02/05

TEL 098-974-1116

営業時間: 09:00~18:00 土曜日のみ9:00~17:00

定休日: 日・祝祭日・第5土曜日