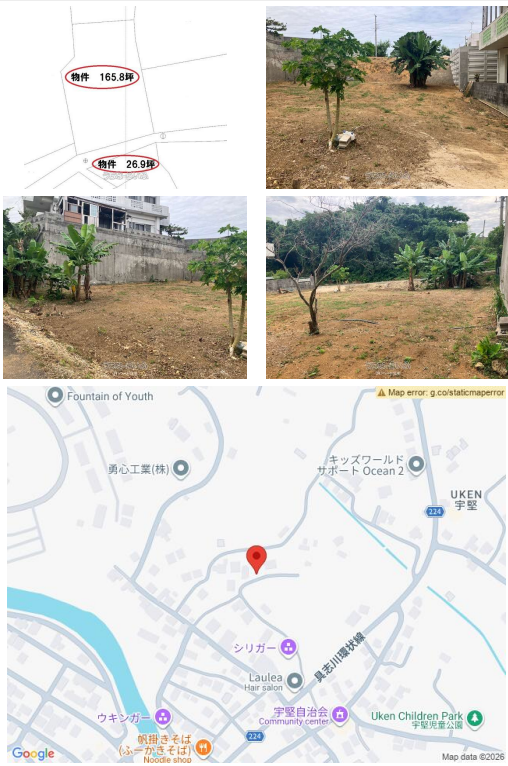


2世帯住宅や住宅兼事務所等にいかがでしょうか？駐車スペースを広く確保したい方におススメ★間口約19m、道路幅員約2.3m。車両の通も少なく、静かな環境です。2筆合わせての売買です。1筆（165坪）のみの売買でもご相談可能です。前面道路に給水管なし。建築の際は買主様負担で引込が必要です（約25m）。農...



物件種別	売買土地		
所在地	うるま市宇堅		
価格	1,734万円		
価格備考	-		
坪単価	9万円	土地面積	637.1m ² / 192.72坪
地目	畑		
用途地域	未指定		
接道方向	北2.3m、南2.3m		
建ぺい率 / 容積率	60% / 200%	取引態様	仲介
都市計画	非線引	土地権利	所有
私道負担	-	引き渡し	相談
交通	【バス停】赤野バス停: 徒歩約17分		
物件備考	セットバック要す。ファミリーマートみどり町店まで車で約3分、うる...		

更新日：2026/01/30 公開期限：2026/02/12

スマホで物件を見る



(有)ハート住宅

〒904-2215 沖縄県うるま市みどり町 5-8-3
沖縄県知事免許(7)第2848号

TEL 098-972-2830

営業時間: 月曜一金曜 09:00~17:30 土曜・祝祭日 09:00~17:00
定休日: 日曜日・年末年始・盆休