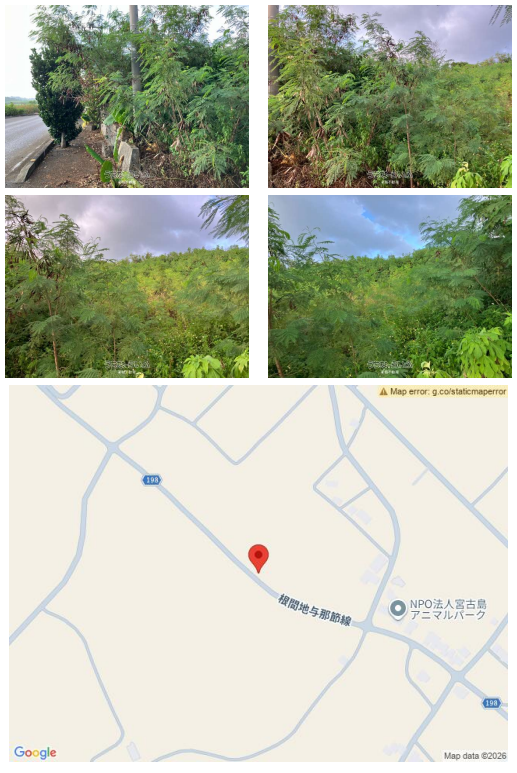
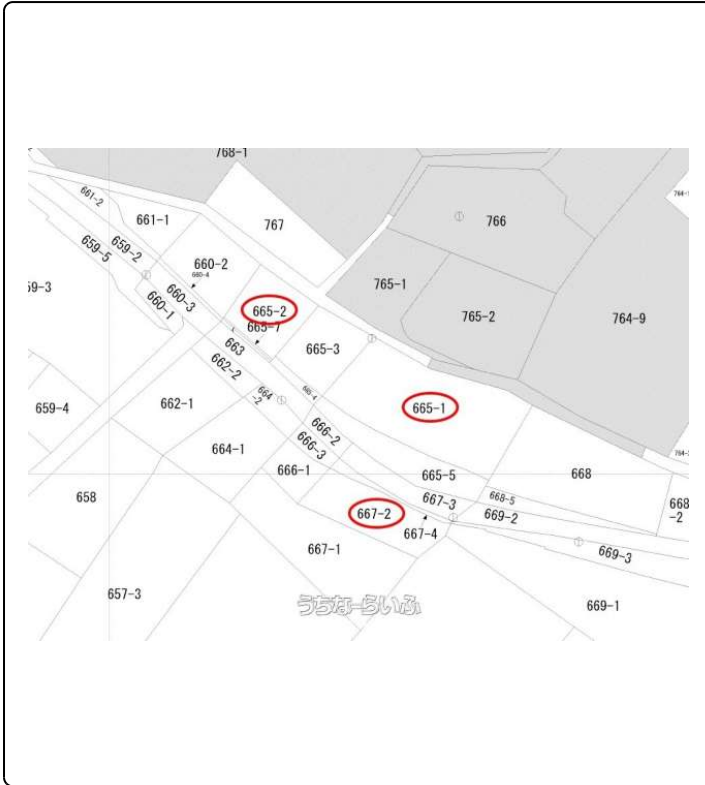


西里添の土地を3筆をまとめて売出。665-1の土地は石灰石の採掘跡。667-2は農振農用地域となっております。個別売却相談可能です。お気軽にお問い合わせください。



【設備・こだわり条件】:平坦地

スマホで物件を見る



## 新報不動産

〒901-2125 沖縄県浦添市仲西 3-8-16  
 沖縄県知事免許(1)第5508号

<https://www.e-uchina.net/bukken/tochi/t-5111-6241102-0544/detail.html>

うちなーらifu物件番号:t-5111-6241102-0544 図面出力日:2026/05/07

物件種別	売買土地		
所在地	宮古島市城辺字西里添		
価格	2,712万円		
価格備考	3筆併せての販売となります。個別の売却はご相談ください。		
坪単価	-	土地面積	2241.83m <sup>2</sup> / 678.15坪
地目	原野		
用途地域	無指定		
接道方向	南西7m		
建ぺい率 / 容積率	60% / 200%	取引態様	一般媒介
都市計画	非線引	土地権利	所有
私道負担	無し	引き渡し	相談
交通	【バス停】村上前: 徒歩約4分		
物件備考	西里添の土地を3筆をまとめて売出。665-1の土地は石灰石の採掘跡。...		

更新日: 2026/05/05 公開期限: 2026/05/18

TEL 098-878-5521

営業時間: 平日 09:00~18:30 土 09:00~18:00

定休日: 日祝祭日

※お問合せの際は、「うちなーらifu」を見た!とお伝えください。

