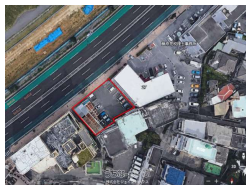


国道58号線沿いに土地出ました！賃貸アパートやマンション、その他事業用として如何でしょうか？



物件種別	売買土地		
所在地	浦添市宮城1丁目		
価格	2億4,510万円		
価格備考	-		
坪単価	150.05万円	土地面積	540m <sup>2</sup> / 163.35坪
地目	宅地		
用途地域	近商		
接道方向	北		
建ぺい率 / 容積率	80% / 300%	取引態様	専任媒介
都市計画	市街化区域	土地権利	-
私道負担	無し	引き渡し	相談
交通	【バス停】宮城: 徒歩約2分		
物件備考	-		

更新日：2026/06/17 公開期限：2026/06/30

スマホで物件を見る



## 株式会社ジョイントハウス

〒900-0015 沖縄県那覇市久茂地 1-4-1 くもいちビル1F

沖縄県知事免許(9)第2272号

TEL 098-868-9393

営業時間: 月-金 09:00~17:30

定休日: 土曜・日曜・祝祭日