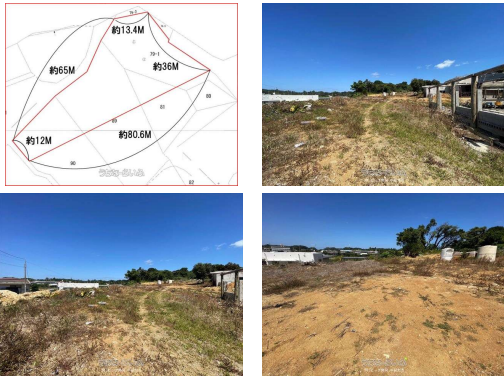


【今帰仁村字勢理客 621坪】国道505号線近く！！北部テーマパーク予定地まで車で10分★お問い合わせ
せはビッグ開発中部支店まで☎098-983-9600☎



【設備・こだわり条件】:平坦地,更地

スマホで物件を見る



(有)ビッグ開発 中部支店

〒904-2173 沖縄県沖縄市比屋根 2-2-7

沖縄県知事免許(7)第2986号

<https://www.e-uchina.net/bukken/tochi/t-5066-6240408-0828/detail.html>

うちなーいふ物件番号:t-5066-6240408-0828 図面出力日：2025/12/08

物件種別	売買土地		
所在地	今帰仁村勢理客		
価格	4,351万円		
価格備考	-		
坪単価	7万円	土地面積	2054.96㎡ / 621.63坪
地目	宅地		
用途地域	準住居		
接道方向	西4m		
建ぺい率 / 容積率	- / -	取引態様	専属専任媒介
都市計画	都市計画区域外	土地権利	所有
私道負担	-	引き渡し	相談
交通	【バス停】山岳: 徒歩約9分		
物件備考	-		

更新日：2025/12/08 公開期限：2025/12/21

TEL 098-983-9600

営業時間: 09:30～17:30

定休日: 日曜日・年末年始

※お問合せの際は、「うちなーいふ」を見た！とお伝えください。

