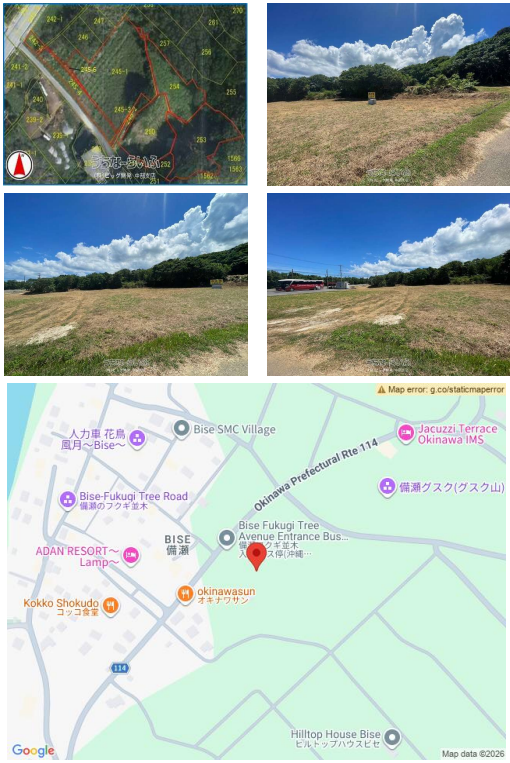
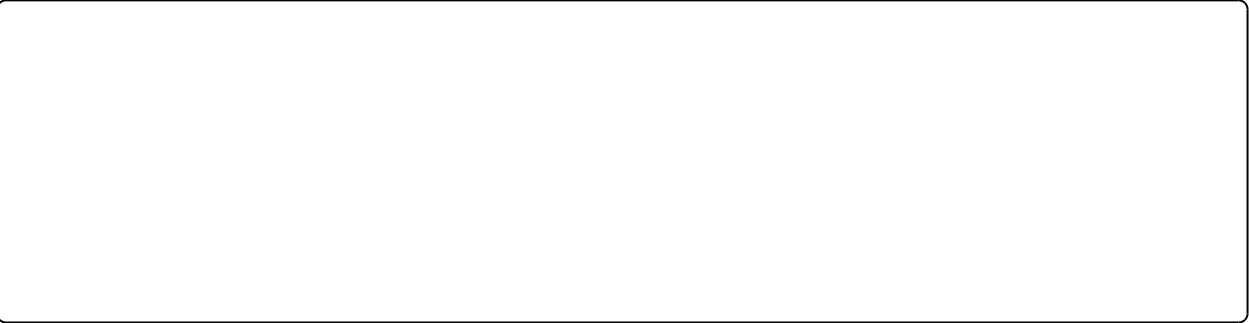


跳めのいい広々とした敷地!!観光地のフクギ並木や美ら海水族館近く!!北部テーマパーク予定地まで車で2
5分★バス停も徒歩1分なのでアクセスにも困りません☆



物件種別	売買土地		
所在地	本部町備瀬		
価格	1億6,230万円		
価格備考	-		
坪単価	15万円	土地面積	3577m ² / 1082.04坪
地目	畑		
用途地域	未指定		
接道方向	北西10m		
建ぺい率 / 容積率	60% / 200%	取引態様	一般媒介
都市計画	非線引	土地権利	所有
私道負担	無し	引き渡し	相談
交通	【バス停】備瀬入口: 徒歩約1分		
物件備考	※245番1は農振地域です ※農地法5条申請要します 詳細は営業...		

更新日：2026/02/19 公開期限：2026/03/04



スマホで物件を見る



(有)ビッグ開発 中部支店

〒904-2173 沖縄県沖縄市比屋根 2-2-7
沖縄県知事免許(7)第2986号

TEL 098-983-9600

営業時間: 09:30~17:30

定休日: 日曜日・年末年始