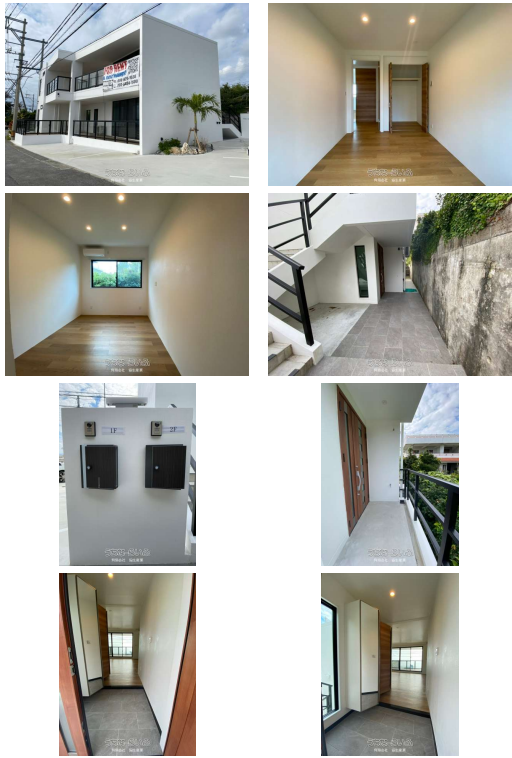


オーシャンビューの2世帯住宅！外階段利用！新築未入居！1・2階共にリビング、浴室から海を一望できます♪ 自己の住宅、民泊利用、別荘等での利用も可能！ 駐車場も台数確保しております！ 近隣には、スーパーもあり、高速道路インターも近く利便の良い立地です！



【設備・こだわり条件】：バス/トイレ別,エアコン付,ファミリー向き,二世帯住宅 【物件備考】：オーシャンビューの2世帯住宅！外階段利用！新築未入居！1・2階共にリビング、浴室から海を一望できます♪ 自己の住宅、民泊利用、別荘等での利用も可能！ 駐車場も台数確保しております！ 近隣には、スーパーもあり、高速道路インターも近く利便の良い立地です！

物件種別	売アパート		
所在地	金武町伊芸		
価格	1億9,000万円		
価格備考	-		
間取り	3LDK		
間取り詳細	洋8.9 洋6.9 洋6.8 LDK26.1		
物件名	ヴィラサンライズ金武		
建物構造	RC（鉄筋コンクリート造）		
所在階／階数	-		
建物面積	225.12㎡ / 68.1坪	土地面積	292.99㎡ / 88.63坪
築年月	2022年04月(築3年)	土地権利	所有
引渡し	相談	地目	宅地
用途地域	無指定	都市計画	都市計画区域外
建ぺい率 / 容積率	70% / 400%	取引態様	一般媒介
接道方向	南	私道負担	無し
ペット	-		
交通	-		

更新日：2026/01/27 公開期限：2026/02/09

スマホで物件を見る



有限会社 協生産業

〒904-0303 沖縄県読谷村伊良皆 169-1  
沖縄県知事（1）第5482号

TEL 098-989-7892

営業時間: 10:00～17:00

定休日: 土日祝祭日・お盆・GW・年末年始



## 有限会社 協生産業

〒904-0303 沖縄県読谷村伊良皆 169-1

沖縄県知事（１）第５４８２号

**TEL 098-989-7892**

営業時間: 10:00～17:00

定休日: 土日祝祭日・お盆・GW・年末年始