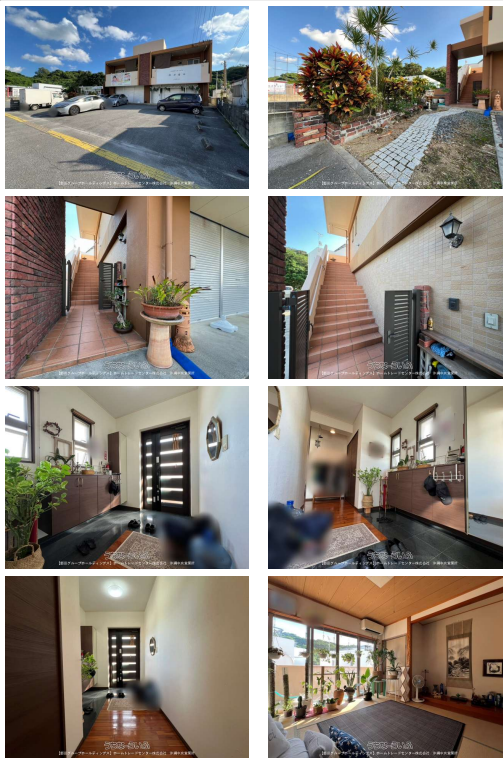
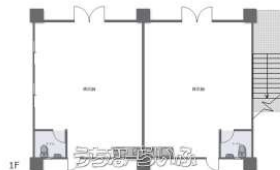


【店舗兼住宅】1階の2店舗賃貸中173,000円/月（85,000円・88,000円）国道331号

線近く！スーパー、コンビニ徒歩5分圏内♪詳細はお気軽にお問合せください♪



【設備・こだわり条件】:収益物件、バス/トイレ別 【物件備考】: 地目現況: 宅地・土地面積は仮換地面積となります。・1階店舗×2 賃貸中 【周辺環境】 ○ローソン 糸満真栄里団地前店・・・徒歩1分 ○タウンプラザかねひで真栄里店・・・徒歩3分  
○サンエーしおぎきシティ・・・徒歩10分 ○糸満市役所・・・徒歩13分

物件種別	店舗兼住宅		
所在地	糸満市真栄里		
価格	8,990万円		
価格備考	-		
間取り	3LDK		
間取り詳細	洋6.8 洋6.3 和8.3 LDK27.2 ※詳細につきましては担当者までお問合せください。		
物件名	【収益】店舗兼住宅 糸満市真栄里 中古戸建		
建物構造	RC（鉄筋コンクリート造）		
所在階／階数	-		
建物面積	231.2m <sup>2</sup> / 69.93坪	土地面積	429m <sup>2</sup> / 129.77坪
築年月	2011年09月(築14年)	土地権利	所有
引渡し	相談（相談）	地目	畑
用途地域	第二種中高層	都市計画	市街化区域
建ぺい率／容積率	60％ / 200％	取引態様	専任媒介
接道方向	北20m	私道負担	無し
ペット	-		
交通	【モノレール】赤嶺駅: 徒歩約112分 【バス停】糸満営業所: 徒歩約2分		

更新日：2026/02/13 公開期限：2026/02/26

スマホで物件を見る



【飯田グループホールディングス】ホームトレードセンター株式会社 沖縄中央営業所

〒904-0101 沖縄県北谷町上勢頭 550-3

国土交通大臣免許(3)第8044号

TEL 0120-627-888

営業時間: 平日（水曜定休） 10:00～19:00 土日祝 09:00～18:00

定休日: 水曜日・年末年始



## 【飯田グループホールディングス】ホームトレードセンター株式会社 沖縄中央営業所

〒904-0101 沖縄県北谷町上勢頭 550-3

国土交通大臣免許(3)第8044号

**TEL 0120-627-888**

営業時間: 平日(水曜定休) 10:00~19:00 土日祝 09:00~18:00

定休日: 水曜日・年末年始