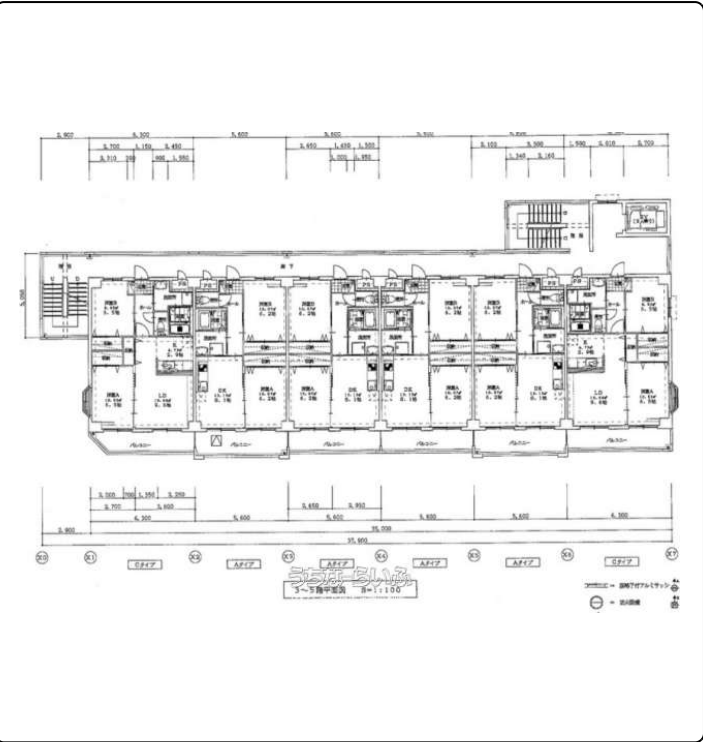



土地634坪に建物ファミリータイプ32戸の大型賃貸マンションに1142坪の大型底地のセット販売です！
合計1776坪の一団の土地です！！単独で賃貸マンション7.7億円、底地3億円の合計10.7億円のところ
るセット価格8.8億円での販売です！！マンション年間賃料3186万円！底地年間賃料296万円！合計賃...



【物件備考】：土地634坪に建物ファミリータイプ32戸の大型賃貸マンションに1142坪の大型底地のセット販売です！合計1776坪の一団の土地です！！単独で賃貸マンション7.7億円、底地3億円の合計10.7億円のところるセット価格8.8億円での販売です！！マンション年間賃料3186万円！底地年間賃料296万円！合計賃料3482万円！！底地はマンション建設会社等へ再販売を行う計画が立てられます♪

スマホで物件を見る



(株)エイト企画沖縄不動産

〒901-0354 沖縄県糸満市喜屋武 1303-1

沖縄県知事第(1)5253号

物件種別	その他		
所在地	浦添市内間4丁目		
価格	8億8,000万円		
価格備考	-		
間取り	2DK		
間取り詳細	-		
物件名	-		
建物構造	RC（鉄筋コンクリート造）		
所在階／階数	-		
建物面積	1851.68㎡ / 560.13坪	土地面積	5874.65㎡ / 1777.08坪
築年月	2013年04月(築12年)	土地権利	所有
引渡し	相談	地目	宅地
用途地域	第一種中高層	都市計画	市街化区域
建ぺい率 / 容積率	60% / 150%	取引態様	専任媒介
接道方向	-	私道負担	有り 含まない
ペット	不可		
交通	-		

更新日：2026/01/30 公開期限：2026/02/12

TEL 098-800-1770

営業時間: 10:00~18:00

定休日: 不定休