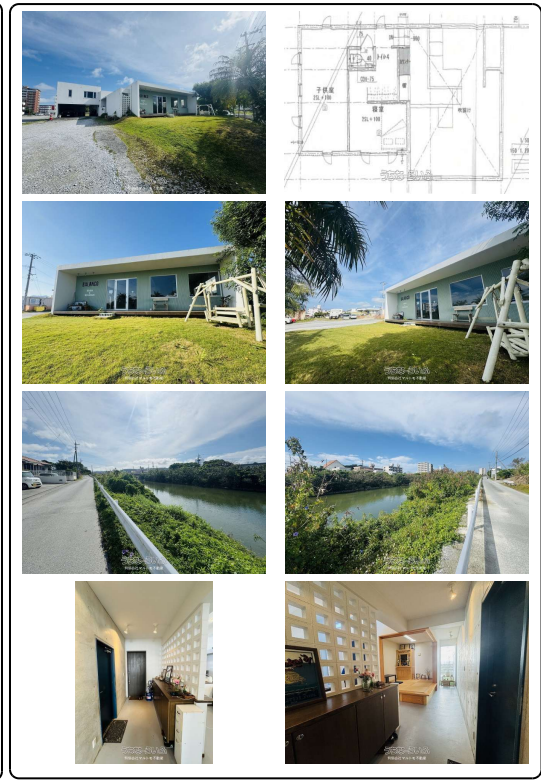
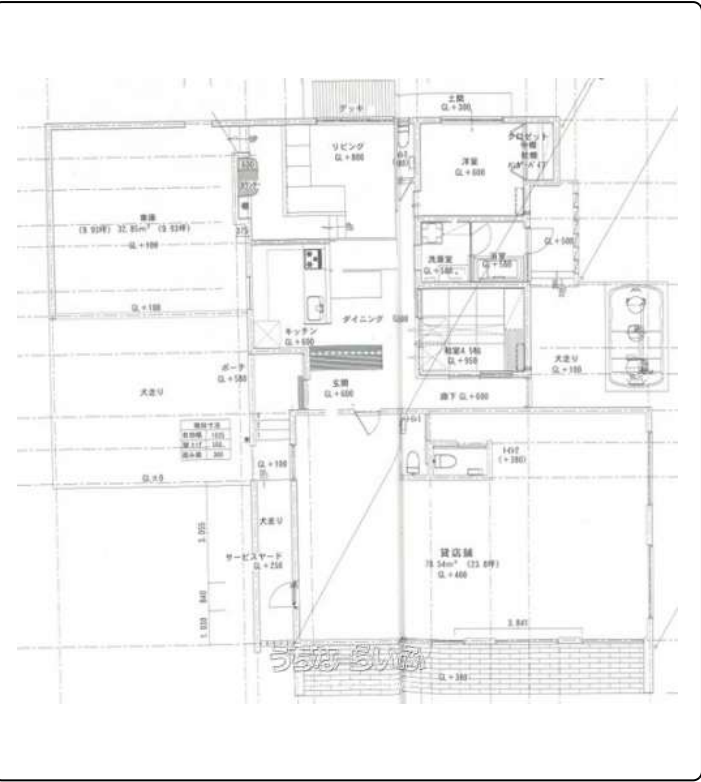


【動画あり】住宅35.02坪+屋根付き車庫10.34坪+店舗23.75坪！約70坪！国道58号線から  
も近くアクセスしやすい！店舗をリフォームして2世帯住宅にもOK！店舗部分を賃貸して月々10万円～15  
万円の賃貸収入が見込めます！



【設備・こだわり条件】：バス/トイレ別,追焚機能,エアコン付,大学・専門近く,角地,二世帯住宅【設備備考】：店舗部分をリフォームして2世帯住宅としてもご検討頂けます。【物件備考】：※※現在居住中の為、内見の際は事前のご予約が必須です※※ 土地201.39坪×25万/坪＝50,373,671円 建物67.17坪×100万/坪＝67,170,000円×現価率78.93％＝53,000,000円 再調達価格＝土地5000万＋5300万＝1億300万円 ※原価率はRC造の対応年数47年と本物件の築年数11年を計算したパーセンテージです。 ※原価率計算式＝1-0.9×（11÷47）＝78.93％ 土地を20万/坪で計算しても9300万円。

スマホで物件を見る



有限会社マルトモ不動産  
〒905-0011 沖縄県名護市宮里 1-5-30 松田アパート 101  
沖縄県知事(2)第5220号

物件種別	売店舗兼住宅		
所在地	名護市宮里		
価格	7,800万円		
価格備考	-		
間取り	5LDK		
間取り詳細	洋4.6 洋6 洋9.3 洋47.5 和4.5 LDK22 ※洋室47.5帖は店舗部分になります。		
物件名	-		
建物構造	RC（鉄筋コンクリート造）		
所在階／階数	-		
建物面積	222.05m <sup>2</sup> / 67.17坪	土地面積	706.79m <sup>2</sup> / 213.8坪
築年月	2013年11月(築12年)	土地権利	所有
引渡し	相談	地目	宅地
用途地域	無指定	都市計画	非線引
建ぺい率 / 容積率	60% / 200%	取引態様	仲介
接道方向	南4.5m	私道負担	-
ペット	可		
交通	-		

更新日：2026/01/28 公開期限：2026/02/10

TEL 0980-43-6936  
営業時間: 月-金 09:00～17:00  
定休日: 土曜日・日曜日・祝祭日・慰霊の日・旧盆・年末年始



## 有限会社マルトモ不動産

〒905-0011 沖縄県名護市宮里 1-5-30 松田アパート 101

沖縄県知事(2)第5220号

**TEL 0980-43-6936**

**営業時間:** 月-金 09:00~17:00

**定休日:** 土曜日・日曜日・祝祭日・慰霊の日・旧盆・年末年始