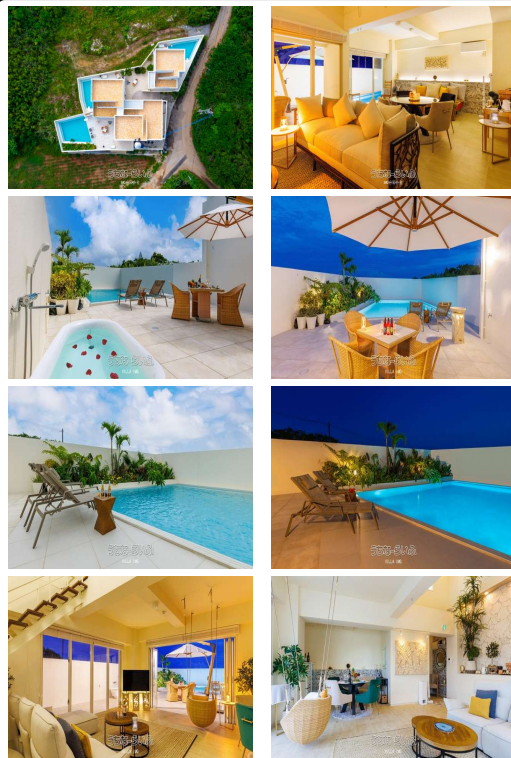


今話題の北部テーマパークJUNGLIAから車で約20分に位置するデザイナーズ宿泊施設一括販です！
 白を基調としたモダンな室内には、BALMUDAなどの高級家電や輸入インテリアを備えており、南国の植物や琉球石灰岩が彩る空間はまるで海外リゾートのよう。各棟に備えた屋上テラスからは、古宇利大橋が架...



【設備・こだわり条件】:バス/トイレ別,エアコン付,複数棟一括売り,デザイナーズ【設備備考】:施設運営設備一式揃っております【物件備考】:・現況優先・物件についてお気軽にお問い合わせください!!・古宇利、瀬底、本部、金武、北谷、物件多数あります。非公開物件などもありますのでお電話お問い合わせください。・宿泊運営、観光業、管理会社ご紹介可能その他ご相談いたします。・IMG合同会社はお客様により満足いただけるよう丁寧に対応させていただきます！

スマホで物件を見る



VILLA IMG

〒900-0013 沖縄県那覇市牧志 1-1-14 安木屋ビル4階
 沖縄県知事免許(2)5167号

<https://www.e-uchina.net/bukken/sonota/o-7699-9231229-0080/detail.html>

うちなーらいつ物件番号:o-7699-9231229-0080 図面出力日:2026/05/17


物件種別	事業用物件		
所在地	今帰仁村古宇利		
価格	5億円		
価格備考	税込価格		
間取り	-		
間取り詳細	※3棟フロントroom、キッチン、ホール、プール、バルコニー、屋上、テラスあり		
物件名	Resort Villa KAPUKA		
建物構造	RC (鉄筋コンクリート造)		
所在階/階数	-		
建物面積	311.44m ² / 94.21坪	土地面積	656m ² / 198.44坪
築年月	2022年02月(築4年)	土地権利	所有
引渡し	相談	地目	宅地
用途地域	無指定	都市計画	都市計画区域外
建ぺい率 / 容積率	- / -	取引態様	仲介
接道方向	西5m	私道負担	-
ペット	-		
交通	【バス停】古宇利オーシャンタワー: 徒歩約3分		

更新日: 2026/05/11 公開期限: 2026/05/24

TEL 098-869-3575

営業時間: 10:00~18:00

定休日: 日曜・祝日・年末年始

※お問合せの際は、「うちなーらいつ」を見た!とお伝えください 

今帰仁村古宇利



VILLA IMG

〒900-0013 沖縄県那覇市牧志 1-1-14 安木屋ビル4階

沖縄県知事免許(2)5167号

TEL 098-869-3575

営業時間: 10:00~18:00

定休日: 日曜・祝日・年末年始