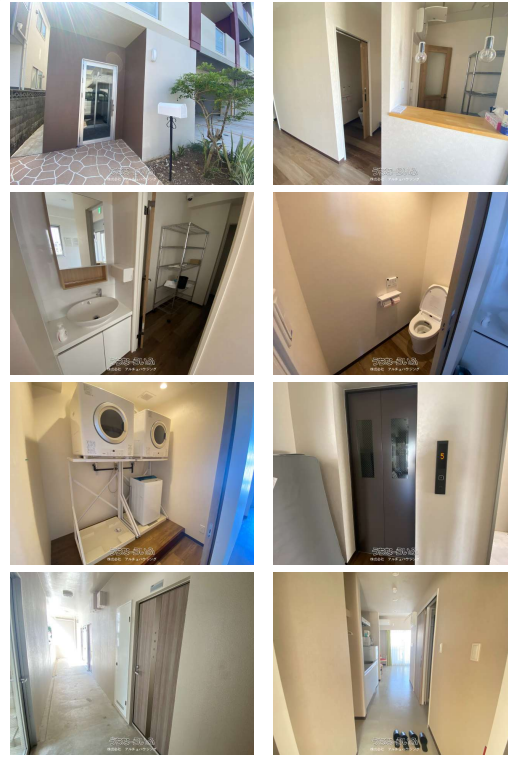


価格変更しました！★1.54億円→1.41億円★1フロアー3世帯の合計12世帯。グループホームへ賃貸

中です！表面利回り5.2%！お気軽にお問い合わせください♪



【設備・こだわり条件】:バス/トイレ別,オートロック,エレベーター 【物件備考】:浦添市牧港に物件出ました！現在はグループホームとして賃貸中！高層階のバルコニーからは西海岸の海が見えます♪◆ホテルとしても転用可。◆1棟貸にて賃貸中 ※定期借家契約 ◆設備:上水、下水、プロパンガス ◆1階にランドリールーム有。※各部屋に洗濯機置き場無し。◆オーシャンビュー ◆サンエー浦添西海岸PARCOシティまで車で7分 ◆宜野湾トロピカルビーチまで車で6分 ◆那覇空港から車で31分 ◆専用通路部分(私道)共有持ち分あり。(地番:941-135、941-136) ※概要に記載されている敷地面積には私道部分の面積は含まれておりません。是非お気軽にお問い合わせ下さい♪

物件種別	売アパート		
所在地	浦添市牧港5丁目		
価格	1億4,100万円		
価格備考	-		
間取り	1K		
間取り詳細	-		
物件名	Popular牧港		
建物構造	RC(鉄筋コンクリート造)		
所在階/階数	-		
建物面積	329.78m ² / 99.76坪	土地面積	174.21m ² / 52.7坪
築年月	2019年08月(築6年)	土地権利	所有
引渡し	相談	地目	宅地
用途地域	準工	都市計画	市街化区域
建ぺい率/容積率	60% / 200%	取引態様	専属専任媒介
接道方向	北西	私道負担	有り(53.54m ²) 含まない
ペット	不可		
交通	【バス停】牧港バス停:徒歩約4分		

更新日: 2026/06/05 公開期限: 2026/06/18

スマホで物件を見る



株式会社 アルチェハウジング

〒900-0004 沖縄県那覇市銘苅 1-4-13 2F

沖縄県知事(2)第5124号

TEL 098-917-0202

営業時間: 09:00~18:00 祝日 10:00~17:00

定休日: 土曜日・日曜日



株式会社 アルチェハウジング

〒900-0004 沖縄県那覇市銘苅 1-4-13 2F

沖縄県知事 (2) 第 5 1 2 4 号

TEL 098-917-0202

営業時間: 09:00~18:00 祝日 10:00~17:00

定休日: 土曜日・日曜日