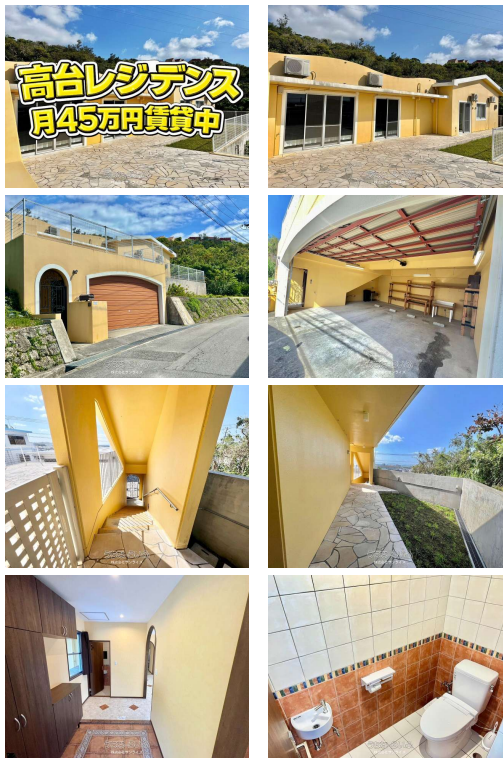


45万円賃貸中 | 表面利回り7.01% 周辺に高い建物が少なくプライバシーと開放感が魅力の物件です。
 近隣にインターナショナルスクールあり。生活利便性は車でスマートに！ 詳細はお気軽にご連絡ください～
 ♪



※現況と異なる場合、現況優先といたします。

うちなーらいふ



【設備・こだわり条件】:収益物件,バス/トイレ別,エアコン付,ファミリー向き【設備備考】:ネット線有 ■家電 IHコンロ
 ・食洗器・冷蔵庫・洗濯機・エアコン・スピーカー5台・その他。【物件備考】:※建物消費税は別途精算(契約時確定)、土地は非課税。
 土地建物の按分は契約時に確定します。~~~~~ あ
 あなたの売りたい、買いたいをおたぎします！ 土地、戸建住宅、マンション、軍用地等の売買は株式会社サンライズにお任せ下さい。
 ネットに載せていない物件もございますので、お気軽にお問合せください。~~~~~
 ~~~~~

|            |                                                       |      |                             |
|------------|-------------------------------------------------------|------|-----------------------------|
| 物件種別       | 収益物件                                                  |      |                             |
| 所在地        | うるま市塩屋                                                |      |                             |
| 価格         | 7,700万円                                               |      |                             |
| 価格備考       | ※本価格には建物部分の消費税が含まれておりません。消費税額につきましては契約時に確定し、別途ご負担い... |      |                             |
| 間取り        | 5LDK                                                  |      |                             |
| 間取り詳細      | 洋6.8 洋6.8 洋6.8 洋8.1 洋11.5<br>LDK29.6                  |      |                             |
| 物件名        | 塩屋House                                               |      |                             |
| 建物構造       | RC(鉄筋コンクリート造)                                         |      |                             |
| 所在階/階数     | -                                                     |      |                             |
| 建物面積       | 180.15m <sup>2</sup> / 54.5坪                          | 土地面積 | 575m <sup>2</sup> / 173.94坪 |
| 築年月        | 2015年04月(築11年)                                        | 土地権利 | 所有                          |
| 引渡し        | 即日                                                    | 地目   | 宅地                          |
| 用途地域       | 無指定                                                   | 都市計画 | 非線引                         |
| 建ぺい率 / 容積率 | 50% / 100%                                            | 取引態様 | 一般媒介                        |
| 接道方向       | 南5.5m                                                 | 私道負担 | 無し                          |
| ペット        | 可                                                     |      |                             |
| 交通         | 【バス停】塩屋: 徒歩約4分                                        |      |                             |

更新日: 2026/07/07 公開期限: 2026/07/20

スマホで物件を見る



株式会社サンライズ

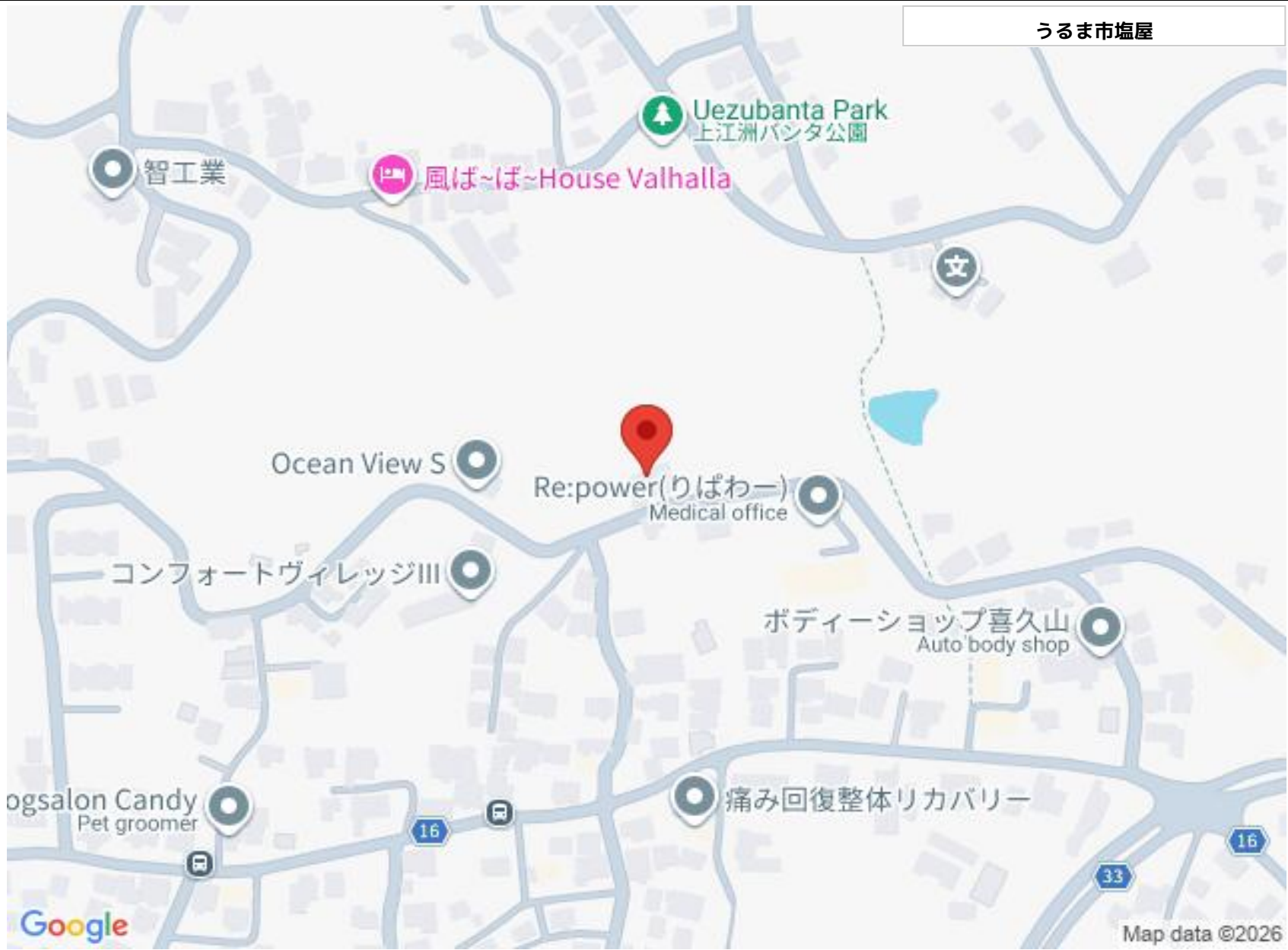
〒904-0004 沖縄県沖縄市中央 1-27-1 2F

沖縄県知事免許番号(2)第5104号

TEL 098-921-1822

営業時間: 月-金 09:00~18:00

定休日: 土・日・祝日・年末年始



うるま市塩屋

Uezubanta Park  
上江洲パンタ公園

智工業

風ば~ぼ~House Valhalla

文

Ocean View S

Re:power(りぱわー)  
Medical office

コンフォートヴィレッジIII

ボディーショップ喜久山  
Auto body shop

ogsalon Candy  
Pet groomer

痛み回復整体リカバリー

Google

Map data ©2026

## 株式会社サンライズ

〒904-0004 沖縄県沖縄市中央 1-27-1 2F

沖縄県知事免許番号(2)第5104号

TEL 098-921-1822

営業時間: 月-金 09:00~18:00

定休日: 土・日・祝日・年末年始