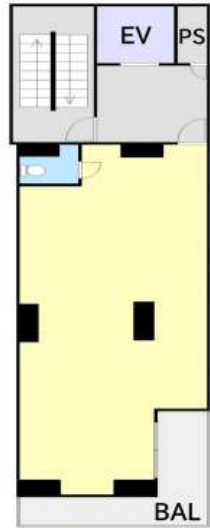
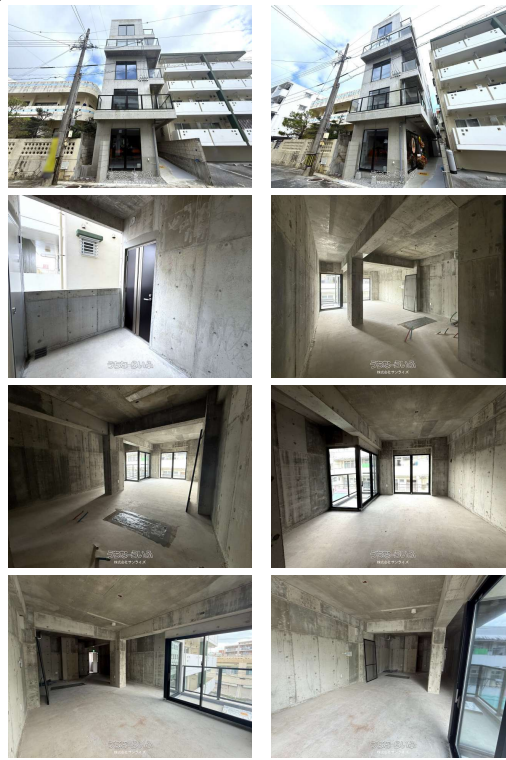


☆彡【新築一棟収益ビル】普天間商業エリア×RC造5階建 普天間エリアに誕生した新築RC造5階建の一棟商業ビル。商業地域ならではの高いテナント需要に加え、1階・5階は賃貸中。琉球大学病院や行政施設が集積する成長エリアで、安定収益と将来性を兼ね備えた投資機会です。収益不動産としても、長期保有資産として...



※備数階2、4階のみベランダ有り

うちなーらいふ



【設備・こだわり条件】:収益物件,エレベーター【設備備考】:スケルトン渡し。内装・造作・設備工事は貸主負担。現況優先。業種により追加設備工事・容量確認・行政確認を要します。【物件備考】:■一部賃貸中の事業用収益ビル。現在、他区画についても契約予定あり、満室稼働を見込める物件です。自己利用・賃貸運用の両面で可能です! ■駐車場 近隣施設に有り「普天間市民駐車場」1台200円(並列)徒歩約1分【近隣情報】●琉球大学病院車約5分●宜野湾市役所車約3分●普天満宮車約4分●イオンモール沖縄ライカム車約11分●普天間うらぼう徒歩約4分 ~~~~~ あなたの売りたい、買いたいをおつなぎします! 土地、戸建住宅、マンション、軍用地等の売買は株式会社サンライズにお任せ下さい。 ネットに載せていない物件もございますので、お気軽にお問合せください。 ~~~~~

スマホで物件を見る



## 株式会社サンライズ

〒904-0004 沖縄県沖縄市中央 1-27-1 2F

沖縄県知事免許番号(2)第5104号

物件種別	事業用収益ビル		
所在地	宜野湾市普天間2丁目		
価格	1億5,800万円		
価格備考	※本価格には建物部分の消費税が含まれておりません。消費税額につきましては契約時に確定し、別途ご負担い...		
間取り	-		
間取り詳細	-		
物件名	事業用収益ビル		
建物構造	RC(鉄筋コンクリート造)		
所在階/階数	-		
建物面積	236.9m <sup>2</sup> / 71.66坪	土地面積	98.51m <sup>2</sup> / 29.79坪
築年月	2026年01月(新築)	土地権利	所有
引渡し	相談	地目	宅地
用途地域	商業	都市計画	市街化区域
建ぺい率 / 容積率	80% / 400%	取引態様	一般媒介
接道方向	南6.2m	私道負担	無し
ペット	-		
交通	【バス停】普天間市場入口: 徒歩約3分		

更新日: 2026/06/12 公開期限: 2026/06/25

TEL 098-921-1822

営業時間: 月-金 09:00~18:00

定休日: 土・日・祝日・年末年始



宜野湾市普天間2丁目

揚げたて天ぷら 十割  
蕎麦新次郎 普天間店

喫茶店 時は鍵なり

次女のレシピ 彩り  
ごはん和三姉妹

2 CHOME  
2丁目

CAFUNÉ  
CAFUNE

普天間朝ラーメン  
Ramen restaurant

1 CHOME  
1丁目  
FamilyMart Ginowan  
Isunokidori  
ファミリーマート 宜  
野湾いすのき通り店

Goofy Groovy Coffee

Google

Map data ©2026

## 株式会社サンライズ

〒904-0004 沖縄県沖縄市中央 1-27-1 2F

沖縄県知事免許番号(2)第5104号

TEL 098-921-1822

営業時間: 月-金 09:00~18:00

定休日: 土・日・祝日・年末年始