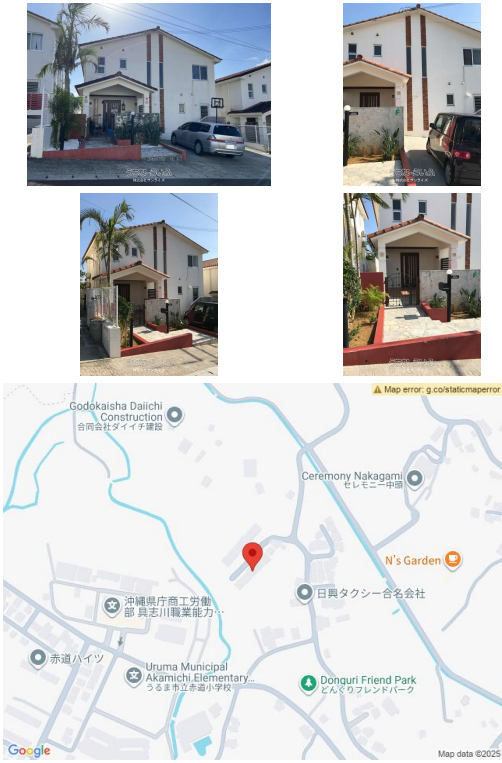


【価格改定！】売主様事情により、本格売却開始となりました！早期検討をおすすめいたします☺️価格・条件
のご相談も含め、まずはお気軽にお問合せ下さい！ 沖縄北に近く車で6分月23万で賃貸中🏠利回り
5.52%！4LDKの大きな物件で沖縄市にほど近い、高台にある戸建外人住宅米軍基地まで車で15分と軍...



【設備・こだわり条件】:収益物件 【物件備考】: 外人住宅で安定した賃貸需要が見込める兼箇段エリア！ 4ベッドなので今後の賃料アップも見込める安定稼働中のオーナーチェンジ物件です！！ 大幅な価格変更にて再掲載！この機会にぜひご検討下さい ■
周辺環境 ・赤道サンエー（車4分） ・マックスバリュ知花店（車5分） ・ユニオン赤道店（車5分） ・具志川メインシティ（車7分） ・社会医療法人敬愛会 中頭病院（車5分） ・沖縄県立 中部病院（車6分） ・沖縄北インター（車6分）
~~~~~ あなたの売りたい、買いたいをおつなぎします！  
土地、戸建住宅、マンション、軍用地等の売買は株式会社サンライズにお任せ下さい。 ネットに載せていない物件もございますので、  
お気軽にお問合せください。 ~~~~~

スマホで物件を見る



株式会社サンライズ

〒904-0004 沖縄県沖縄市中央 1-27-1 2F  
沖縄県知事免許番号（2）第5104号

<https://www.e-uchina.net/bukken/sonota/o-7603-9250501-0731/detail.html>

うちなーらいふ物件番号:o-7603-9250501-0731 図面出力日：2025/12/25

| 物件種別       | 収益物件                                                         |      |                               |
|------------|--------------------------------------------------------------|------|-------------------------------|
| 所在地        | うるま市兼箇段                                                      |      |                               |
| 価格         | 5,000万円                                                      |      |                               |
| 価格備考       | 表示価格は売買代金となります。別途、不動産仲介手数料及び金融機関手数料や登記費用がかかります。詳...          |      |                               |
| 間取り        | 4LDK                                                         |      |                               |
| 間取り詳細      | ※1階85.50m <sup>2</sup> （25.8坪）/2階90.00m <sup>2</sup> （27.2坪） |      |                               |
| 物件名        | うるま市兼箇段ピースフルヴィレッジ F棟                                         |      |                               |
| 建物構造       | RC（鉄筋コンクリート造）                                                |      |                               |
| 所在階／階数     | -                                                            |      |                               |
| 建物面積       | 175.5m <sup>2</sup> / 53.08坪                                 | 土地面積 | 285.01m <sup>2</sup> / 86.21坪 |
| 築年月        | 2009年10月(築16年)                                               | 土地権利 | 所有                            |
| 引渡し        | 相談                                                           | 地目   | 宅地                            |
| 用途地域       | 無指定                                                          | 都市計画 | 非線引                           |
| 建ぺい率 / 容積率 | 60% / 200%                                                   | 取引態様 | 一般媒介                          |
| 接道方向       | -                                                            | 私道負担 | -                             |
| ペット        | 可                                                            |      |                               |
| 交通         | 【バス停】志林川：徒歩約17分                                              |      |                               |

更新日：2025/12/25 公開期限：2026/01/07

TEL 098-921-1822

営業時間: 月-金 09:00~18:00  
定休日: 土・日・祝日・年末年始

※お問合せの際は、「うちなーらいふ」を見た！とお伝えください。 