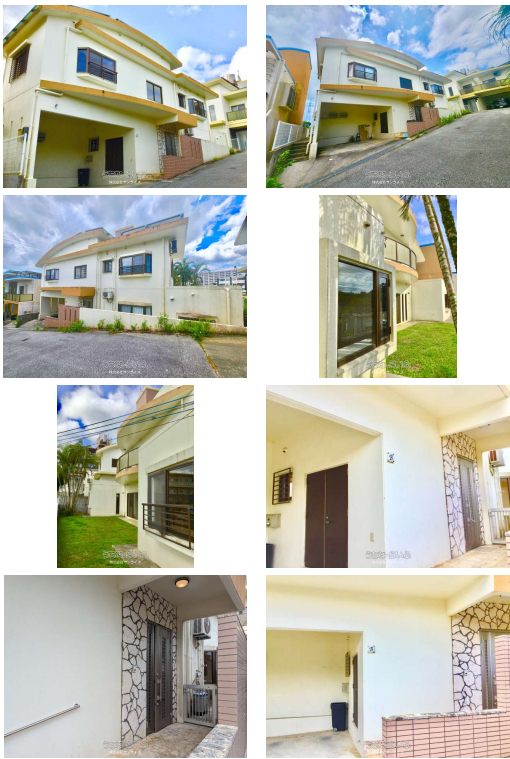


【オーナーチェンジ物件】安定収入+好立地。理想の資産運用はここからいかがでしょうか。 家賃25万円
年収300万円利回6.25% ★★お気軽にお問い合わせください(^^)／



※現況と異なる場合は、現況優先といたします。



【設備・こだわり条件】:バス/トイレ別,エアコン付,ファミリー向き 【物件備考】:屋根には太陽光発電も搭載！詳しくは担当者へご相談ください。★学校区・赤道小学校(徒歩18分/車3分)・具志川中学校(徒歩6分)★周辺環境・セブン-イレブン うるま喜屋武店(車3分)・サンエー 赤道ショッピングタウン(車4分)・サンエー具志川メインシティ(車6分)・ユニオン赤道店(車6分)・ザ・ビッグ田場店(車7分)・沖縄県立中部病院(車6分)・沖縄北IC(車6分)
~~~~~ あなたの売りたい、買いたいをおつなぎします！  
土地、戸建住宅、マンション、軍用地等の売買は株式会社サンライズにお任せ下さい。【ローン】についてのご相談もお受けしております。ネットに載せていない物件もございますので、お気軽にお問い合わせください。~~~~~  
~~~~~

スマホで物件を見る
株式会社サンライズ
〒904-0004 沖縄県沖縄市中央 1-27-1 2F
沖縄県知事免許番号(2)第5104号

物件種別	その他		
所在地	うるま市兼箇段		
価格	4,800万円		
価格備考	標記の価格は売買代金となります。別途、仲介手数料や金融機関手数料、登記費用等がかかります。詳しくは担...		
間取り	3LDK		
間取り詳細	洋8 洋11 洋11.3 LDK18.1		
物件名	うるま市兼箇段B棟		
建物構造	RC(鉄筋コンクリート造)		
所在階/階数	-		
建物面積	171.14㎡ / 51.77坪	土地面積	296.46㎡ / 89.68坪
築年月	2004年09月(築21年)	土地権利	所有
引渡し	相談	地目	宅地
用途地域	第一種低層	都市計画	非線引
建ぺい率 / 容積率	50% / 100%	取引態様	一般媒介
接道方向	東	私道負担	無し
ペット	-		
交通	-		

更新日:2025/12/19 公開期限:2026/01/01

TEL 098-921-1822
営業時間: 月-金 09:00~18:00
定休日: 土・日・祝日・年末年始



株式会社サンライズ

〒904-0004 沖縄県沖縄市中央 1-27-1 2F

沖縄県知事免許番号（2）第5104号

TEL 098-921-1822

営業時間: 月-金 09:00~18:00

定休日: 土・日・祝日・年末年始