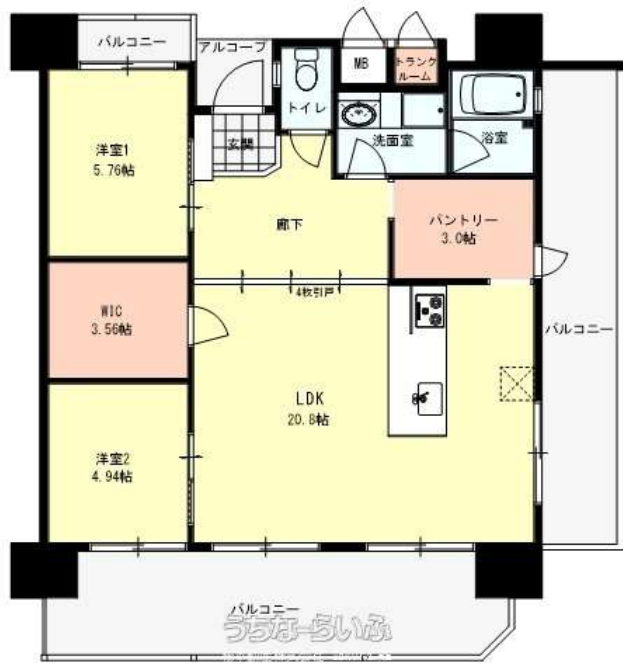


【オーナーチェンジ物件・表面利回り4.1%】沖縄の海が望める高台！ベランダからは太平洋の廊下からは東シナ海♪また、1フロア3世帯の角部屋！2面バルコニーが魅力★設備充実の分譲マンションの1室です！！  
 沖縄都市モノレール『那覇空港駅』からのアクセスは『経塚駅』にて下車、徒歩約9分で帰宅★ワンちゃん、...



【設備・こだわり条件】:バス/トイレ別,オートロック,エレベーター,角部屋,リフォーム済,ファミリー向き 【物件備考】:家賃:16万円で賃貸中! ~リフォーム詳細(令和4年9月)~ ・間取り変更(3LDK→2LDK) ・パントリー新設 ・ウォークインクローゼット新設 ・対面式キッチン新設 ・洗面化粧台新設 ・ユニットバス新設 ・トイレ新設 ・天井、壁クロス張替え(塗替え) ・床塩ビタイル張替え ・照明器具新品交換 ・コンセント増設など~周辺環境~ ・ゆいレール「経塚駅」約650m(徒歩9分) ・バス停「石嶺入口」約200m(徒歩3分) ・石嶺小学校 約800m(徒歩10分) ・石嶺中学校 約1,400m(徒歩18分) ・サンエーV21食品館石嶺店 約350m(徒歩5分) ・セブンイレブン浦添前田店 約300m(徒歩4分)

物件種別	売マンション		
所在地	那覇市首里石嶺町4丁目		
価格	4,650万円		
価格備考	販売価格は税込価格になります。		
間取り	2SDK		
間取り詳細	洋5.7 洋4.9 SDK20.8 ※大型ウォークインクローゼット、パントリーあり		
物件名	レーブ首里石嶺タワー		
建物構造	RC(鉄筋コンクリート造)		
所在階/階数	13階(13階建)		
建物面積	73.1m <sup>2</sup> / 22.11坪	土地面積	-
築年月	2011年11月(築14年)	土地権利	所有
引渡し	相談	地目	宅地
用途地域	-	都市計画	市街化区域
建ぺい率/容積率	-/-	取引態様	仲介
接道方向	-	私道負担	-
ペット	可 ※管理規約参照		
交通	【モノレール】経塚駅: 徒歩約8分 【バス停】石嶺入口: 徒歩約4分		

更新日: 2026/06/18 公開期限: 2026/07/01

スマホで物件を見る



桜不動産株式会社 Sakura.RE

〒901-2102 沖縄県浦添市前田 632-2

沖縄県知事免許番号(2)第5035号

TEL 098-962-9118

営業時間: 月-金 10:00~17:00 ※完全予約制となっております。

定休日: 水・土・日曜日/祝日



## 桜不動産株式会社 Sakura.RE

〒901-2102 沖縄県浦添市前田 632-2

沖縄県知事免許番号(2)第5035号

**TEL 098-962-9118**

営業時間: 月-金 10:00~17:00 ※完全予約制となっております。

定休日: 水・土・日曜日/祝日