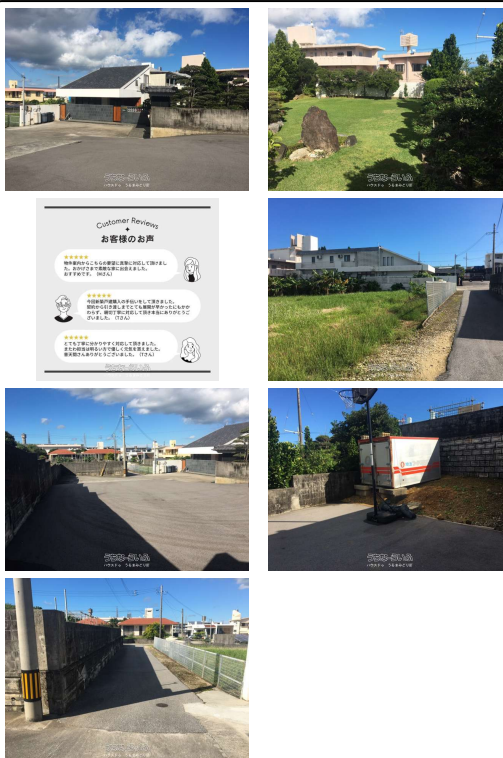


月50万円で賃貸中！！表面利回り約6%！増築部分ふくめて建坪80坪Σ(・ω・ノ)！お問い合わせはハ
ウスドゥうるまみどり町へ♪



【物件備考】：当店ではコロナウイルス感染防止対策を実施しております。（スタッフのマスク着用、店内のアルコール消毒、営業時間中は窓や扉を開放して換気を十分に行っております。密接、密閉、密集にも配慮致します）借入限度額や自分に合った支払い額を知りたい方、お家探しの前に資金計画を立てたい方、住替えをお考えの方、他社で断られた方…一度ご相談下さい。

物件種別	その他		
所在地	うるま市具志川		
価格	1億2,000万円		
価格備考	月額賃貸50万 諸経費含めたローンシュミレーション等対応可能♪物件情報多数！当店HPはこちら→ht...		
間取り	6LDK		
間取り詳細	-		
物件名	うるま市具志川 中古戸建		
建物構造	RCB（鉄筋コンクリートブロック造）		
所在階/階数	-		
建物面積	159.57m ² / 48.27坪	土地面積	1680.5m ² / 508.35坪
築年月	1983年05月(築43年)	土地権利	所有
引渡し	相談	地目	宅地
用途地域	第一種低層	都市計画	非線引
建ぺい率 / 容積率	50% / 100%	取引態様	一般媒介
接道方向	-	私道負担	無し
ペット	-		
交通	【バス停】金武湾: 徒歩約1分		

更新日：2026/05/01 公開期限：2026/05/14

スマホで物件を見る



ハウスドゥ うるまみどり町

〒904-2215 沖縄県うるま市みどり町 4-6-7

沖縄県知事(2)第5047号

TEL 098-988-5580

営業時間：09:00～18:00

定休日：水曜日・年末年始・お盆



ハウズゥうるまみどり町

〒904-2215 沖縄県うるま市みどり町 4-6-7

沖縄県知事(2)第5047号

TEL 098-988-5580

営業時間: 09:00~18:00

定休日: 水曜日・年末年始・お盆