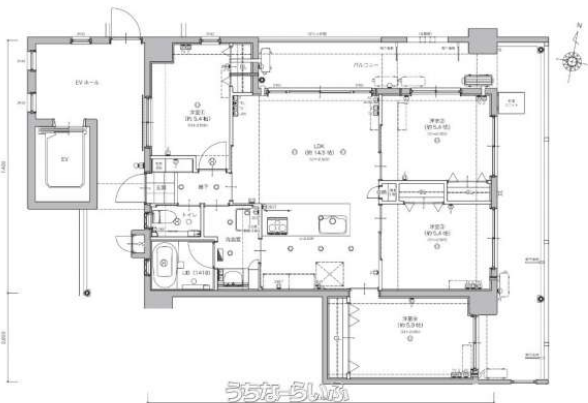


【オーナーチェンジ物件】現在、定期借家契約にて賃貸中のためご内覧はできません。賃料等詳細につきましては担当までお問い合わせください。



【設備・こだわり条件】:収益物件,バス/トイレ別,エレベーター 【設備備考】:担当:安倍 【物件備考】:駐車場2台無料/並列平置き (サイズ要確認)

物件種別	売マンション		
所在地	糸満市糸満		
価格	3,980万円		
価格備考	-		
間取り	4LDK		
間取り詳細	洋5.4 洋5.4 洋5.4 洋5.9 LDK14.5		
物件名	ウィングシャトー糸満		
建物構造	RC (鉄筋コンクリート造)		
所在階/階数	2階 (5階建)		
建物面積	76.05m <sup>2</sup> / 23坪	土地面積	-
築年月	2021年09月(築4年)	土地権利	所有
引渡し	相談	地目	-
用途地域	第一種住居	都市計画	-
建ぺい率 / 容積率	- / -	取引態様	仲介
接道方向	-	私道負担	-
ペット	相談		
交通	【バス停】糸満市役所入口: 徒歩約1分		

更新日: 2026/05/01 公開期限: 2026/05/14

スマホで物件を見る



## 株式会社 レディースエステート&ビジネス

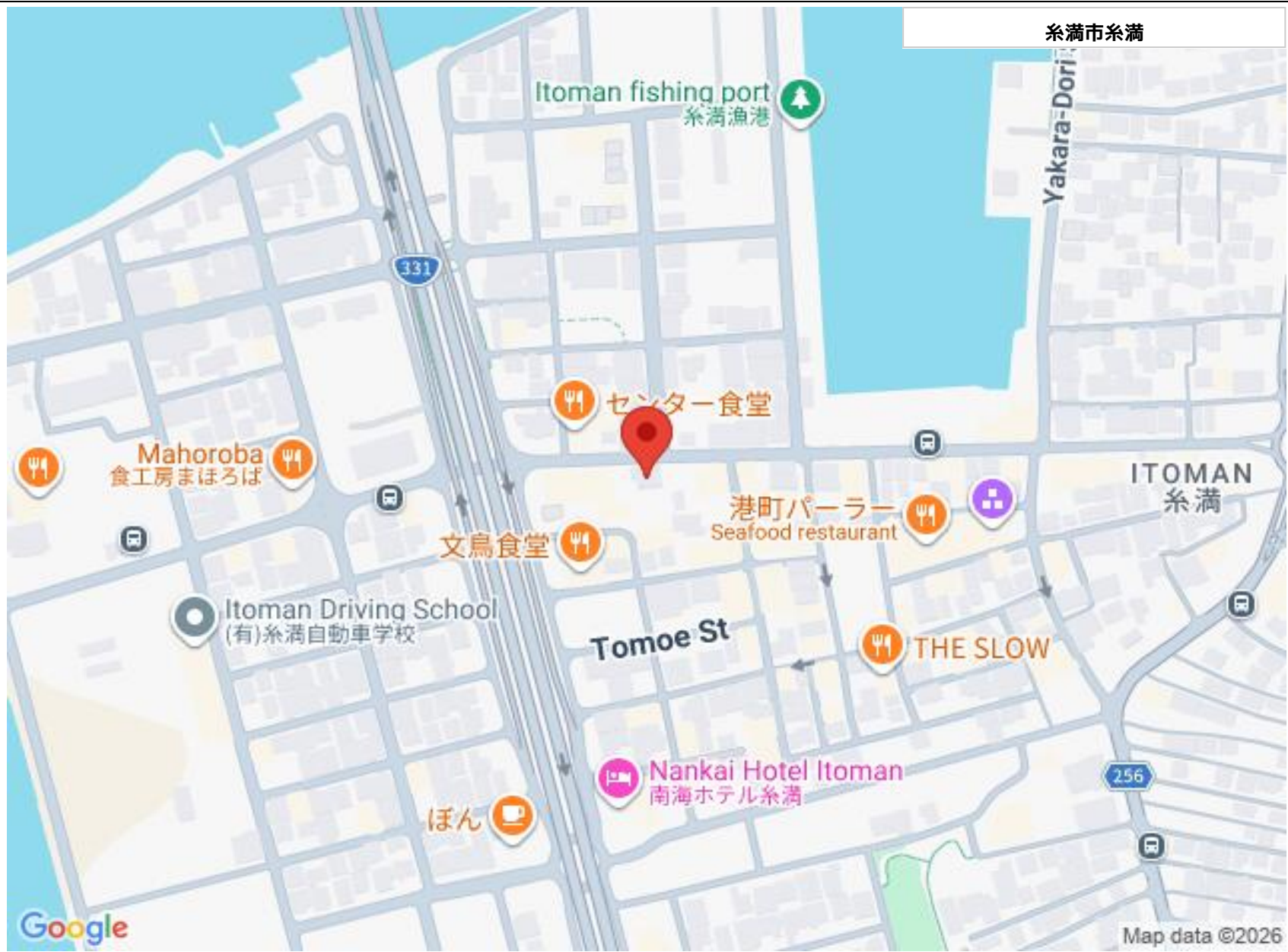
〒901-2125 沖縄県浦添市仲西 3-15-2

沖縄県知事免許番号(2)第4961号

TEL 098-943-1991

営業時間: 月-金 08:45~17:45

定休日: 土曜・日曜・祝祭日(年末年始)



糸満市糸満

Itoman fishing port  
糸満漁港

Yakara-Dori

センター食堂

Mahoroba  
食工房まほろば

文鳥食堂

港町パーラー  
Seafood restaurant

ITOMAN  
糸満

Itoman Driving School  
(有)糸満自動車学校

Tomoe St

THE SLOW

Nankai Hotel Itoman  
南海ホテル糸満

ほん

Google

Map data ©2026

## 株式会社 レディースエステート&ビジネス

〒901-2125 沖縄県浦添市仲西 3-15-2

沖縄県知事免許番号(2)第4961号

TEL 098-943-1991

営業時間: 月-金 08:45~17:45

定休日: 土曜・日曜・祝祭日(年末年始)