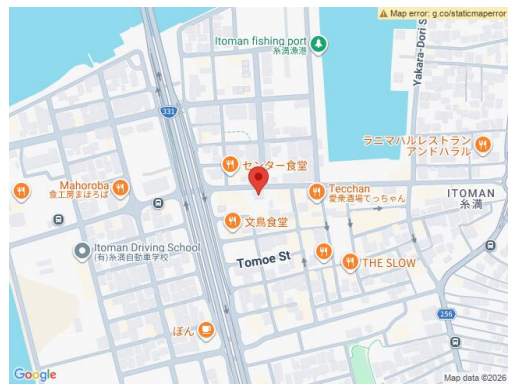
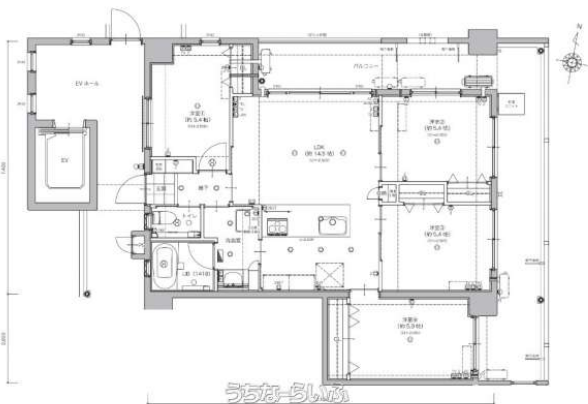


【オーナーチェンジ物件】現在、定期借家契約にて賃貸中のためご内覧はできません。賃料等詳細につきましては担当までお問い合わせください。



【設備・こだわり条件】:収益物件,バス/トイレ別,エレベーター 【設備備考】:担当:安倍 【物件備考】:駐車場2台無料/並列平置き (サイズ要確認)

スマホで物件を見る



## 株式会社 レディースエステート&ビジネス

〒901-2103 沖縄県浦添市仲間 1-24-26

沖縄県知事免許番号(2)第4961号

<https://www.e-uchina.net/bukken/sonota/o-7441-9260501-0551/detail.html>

うちなーらいつ物件番号:o-7441-9260501-0551 図面出力日:2026/06/21

|            |                             |      |    |
|------------|-----------------------------|------|----|
| 物件種別       | 売マンション                      |      |    |
| 所在地        | 糸満市糸満                       |      |    |
| 価格         | 3,980万円                     |      |    |
| 価格備考       | -                           |      |    |
| 間取り        | 4LDK                        |      |    |
| 間取り詳細      | 洋5.4 洋5.4 洋5.4 洋5.9 LDK14.5 |      |    |
| 物件名        | ウィングシャトー糸満                  |      |    |
| 建物構造       | RC (鉄筋コンクリート造)              |      |    |
| 所在階/階数     | 2階(5階建)                     |      |    |
| 建物面積       | 76.05m <sup>2</sup> / 23坪   | 土地面積 | -  |
| 築年月        | 2021年09月(築4年)               | 土地権利 | 所有 |
| 引渡し        | 相談                          | 地目   | -  |
| 用途地域       | 第一種住居                       | 都市計画 | -  |
| 建ぺい率 / 容積率 | - / -                       | 取引態様 | 仲介 |
| 接道方向       | -                           | 私道負担 | -  |
| ペット        | 相談                          |      |    |
| 交通         | 【バス停】糸満市役所入口: 徒歩約1分         |      |    |

更新日: 2026/06/17 公開期限: 2026/06/30

TEL 098-943-1991

営業時間: 月-金 08:45~17:45

定休日: 土曜・日曜・祝祭日(年末年始)

※お問合せの際は、「うちなーらいつ」を見た!とお伝えください。

