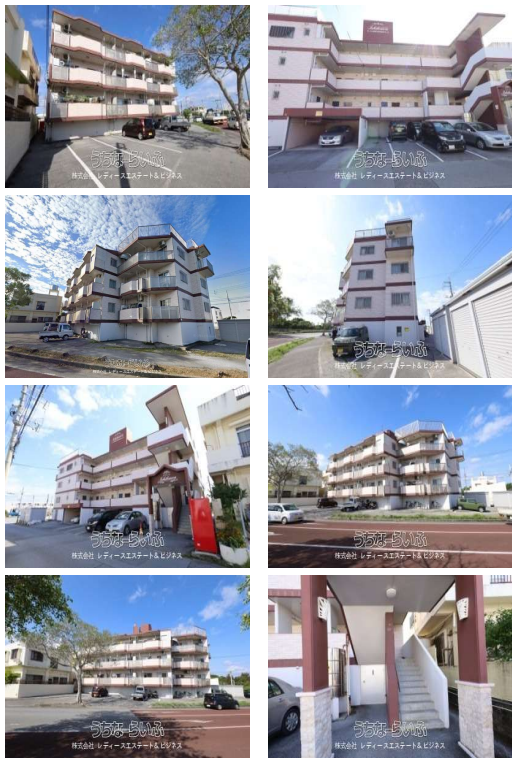


うるま市兼箇段の一棟アパート出ました！周辺は学校はじめコンビニ、公園も近く生活しやすい環境です♪



【物件備考】：近年、開発が進むうるま市兼箇段に位置するアパート。県道にも面しており、利便性に優れています(^^) 駐車場は11世帯に対し15台分を敷地内に確保！ ※現況表面利回り：6.4% ※現在、倉庫2箇所空き 【周辺施設】 ・すぐすくこども園まで徒歩3分 ・兼箇段公民館まで徒歩4分 ・具志川中学校まで徒歩10分 ・セブンイレブンうるま喜屋武店まで徒歩12分 ・うるま市立中央図書館まで徒歩18分 担当：吉澤

スマホで物件を見る



株式会社 レディースエステート&ビジネス

〒901-2125 沖縄県浦添市仲西 3-15-2
沖縄県知事免許番号（2）第4961号

<https://www.e-uchina.net/bukken/sonota/o-7441-9231121-0501/detail.html>

うちなーらいふ物件番号:o-7441-9231121-0501 図面出力日：2025/12/21


物件種別	売アパート		
所在地	うるま市兼箇段		
価格	1億4,000万円		
価格備考	-		
間取り	-		
間取り詳細	※間取り：2LDK×8世帯、3LDK×2世帯、5LDK×1世帯、倉庫×5		
物件名	うるま市兼箇段 一棟アパート		
建物構造	RC（鉄筋コンクリート造）		
所在階／階数	-		
建物面積	580.97㎡ / 175.74坪	土地面積	620.96㎡ / 187.84坪
築年月	2002年04月(築23年)	土地権利	所有
引渡し	相談	地目	宅地
用途地域	無指定	都市計画	非線引
建ぺい率 / 容積率	60% / 200%	取引態様	仲介
接道方向	東22.8m、西5.2m	私道負担	無し
ペット	-		
交通	【バス停】喜仲入口: 徒歩約14分		

更新日：2025/12/15 公開期限：2025/12/28

TEL 098-943-1991

営業時間: 月-金 08:45～17:45

定休日: 土曜・日曜・祝祭日（年末年始）

※お問合せの際は、「うちなーらいふ」を見た！とお伝えください 



株式会社 レディースエステート&ビジネス

〒901-2125 沖縄県浦添市仲西 3-15-2

沖縄県知事免許番号（2）第4961号

TEL 098-943-1991

営業時間: 月-金 08:45~17:45

定休日: 土曜・日曜・祝祭日（年末年始）