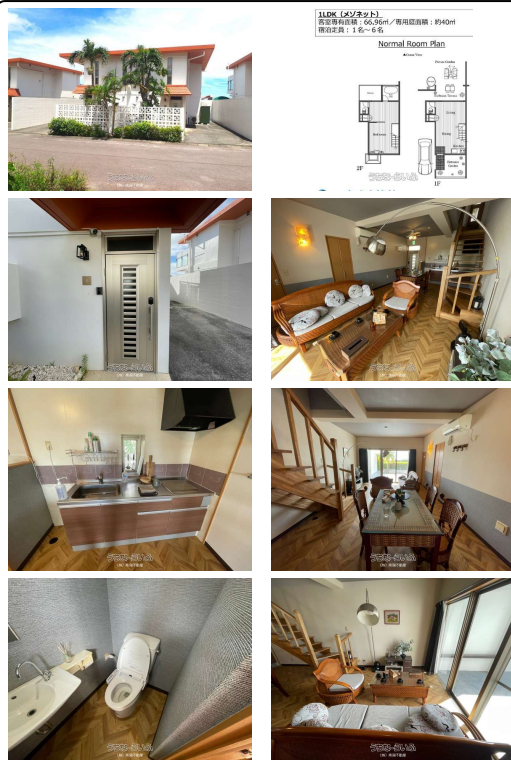


メゾネット形式のホテル兼別荘。別荘として利用するとき以外はホテルとして利用できます。表面利回り月13%。オーシャンビュー物件。



【物件備考】：管理料月32,000円、修繕積立金月6,600円、修繕積立基金（引渡時一括払）402,000円、

物件種別	売ホテル1室		
所在地	本部町伊野波		
価格	3,780万円		
価格備考	-		
間取り	1LDK		
間取り詳細	-		
物件名	アルファテラスモトビルズB棟		
建物構造	RCB（鉄筋コンクリートブロック造）		
所在階/階数	2階		
建物面積	66.96m ² / 20.25坪	土地面積	-
築年月	2010年12月(築15年)	土地権利	所有
引渡し	-	地目	宅地
用途地域	無指定	都市計画	市街化区域
建ぺい率 / 容積率	60% / 200%	取引態様	仲介
接道方向	-	私道負担	-
ペット	-		
交通	【バス停】八重岳入口：徒歩約7分		

更新日：2026/07/09 公開期限：2026/07/22

スマホで物件を見る



(株) 南国不動産

〒901-2131 沖縄県浦添市牧港 1-56-5 太永マンション310

沖縄県知事(2)第4905号

TEL 098-851-7511

営業時間：09:00～18:00

定休日：土曜日 日曜日

本部町伊野波



(株) 南国不動産

〒901-2131 沖縄県浦添市牧港 1-56-5 太永マンション310

沖縄県知事(2)第4905号

TEL 098-851-7511

営業時間: 09:00~18:00

定休日: 土曜日 日曜日