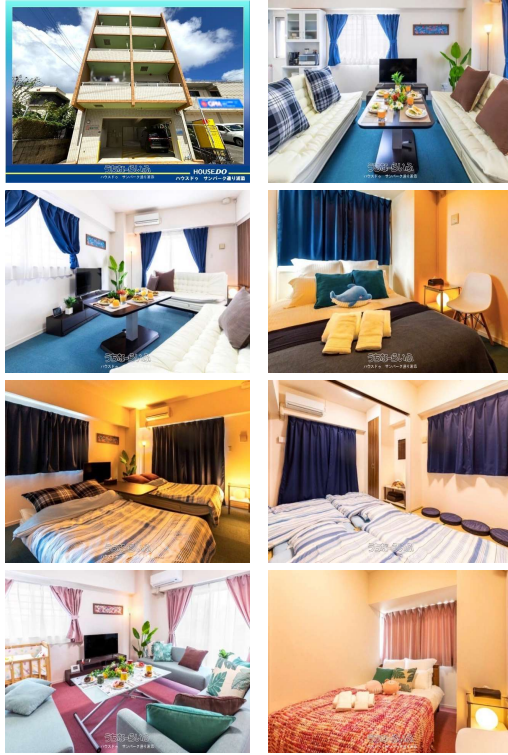
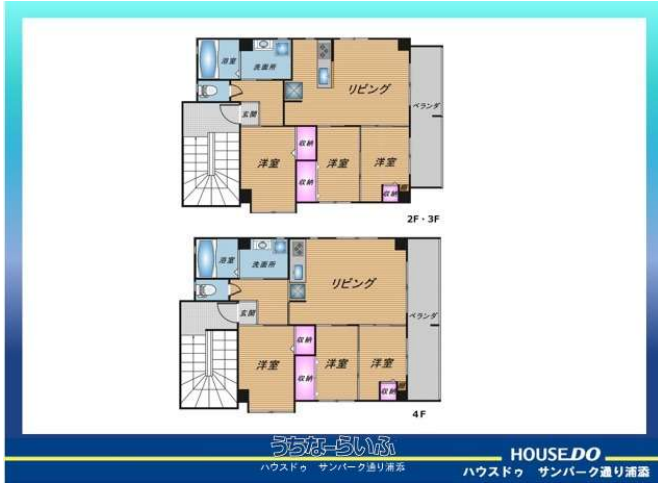


予約殺到中?! オーナーチェンジ収益物件! 民泊: 賃貸中の一等アパートが出ました! 築10年! 民泊で年47
1万(利回り4.5%)! 今年も人気の宇地泊エリアで投資物件はいかがでしょうか? ☆店舗キッズスペースあり!
り! 夕方からや土日祝日のご内覧も可能です♪お気軽にお問い合わせください☆



【設備・こだわり条件】:バス/トイレ別,エアコン付,オートロック,リフォーム済【設備備考】:現況に相違ある場合には、現況優先とします
【物件備考】:~ご入居までの流れ~ ①ご相談: お客様のご希望条件を、ぜひお気軽に担当エージェントへお申し付けください
。②資金計画・住宅ローン事前審査: お客様に応じた必要な資金を明確にし、綿密な資金計画を立てることで、無理のない具体的なビジ
ョンを描くことができます。③物件選び、現地内覧: いよいよ物件ツアーの始まりです! 実際に物件をご内覧いただき、ご家族の住んだ
後のイメージをお持ちいただけます。④お申し込み: 気に入った物件が見つかりましたら、購入申込書を売主様へお届けします。売主様
と条件交渉、契約内容の調整を行います。⑤契約・重要事項の説明: 引き渡し後トラブルが無いよう、事前に物件や契約の内容をしっかりと
ご確認いただけます。無事契約が完了しましたら、住宅ローンや火災保険等のお申込みまで弊社にてご案内いたします。⑥残代金支払
い・鍵の引き渡し: 待ちに待ったお引越しです! その後のアフターサポートもぜひハウスドゥへお任せくださいませ。◇リフォーム工事
や引越し業者の手配、住宅ローン(地銀・ネットバンク)受付等、サポート体制も万全です。

スマホで物件を見る



ハウスドゥ サンパーク通り浦添

〒901-2133 沖縄県浦添市城間 4-6-2

国土交通大臣(2)第9251号

物件種別	売マンション		
所在地	宜野湾市宇地泊2丁目		
価格	1億400万円		
価格備考	◆ご契約時に手付金と収入印紙代が別途必要となります 。専属のファイナンシャルプランナー&上級相続支援コ...		
間取り	2LDK		
間取り詳細	-		
物件名	宜野湾市宇地泊2丁目 はなハウス【OC】		
建物構造	RC(鉄筋コンクリート造)		
所在階/階数	-		
建物面積	-	土地面積	153m ² / 46.28坪
築年月	2014年10月(築11年)	土地権利	所有
引渡し	即日(要相談)	地目	宅地
用途地域	第一種住居	都市計画	市街化区域
建ぺい率/ 容積率	60% / 200%	取引態様	一般媒介
接道方向	南西6.5m	私道負担	無し
ペット	-		
交通	【モノレール】浦添前田駅: 徒歩約59分 【バス停】宇地泊: 徒歩約1分		

更新日: 2026/06/17 公開期限: 2026/06/30

TEL 098-876-5454

営業時間: 10:00~19:00

定休日: 毎週水曜日・年末年始

宜野湾市宇地泊2丁目



ハウスドゥ サンパーク通り浦添

〒901-2133 沖縄県浦添市城間 4-6-2

国土交通大臣 (2) 第9251号

TEL 098-876-5454

営業時間: 10:00~19:00

定休日: 毎週水曜日・年末年始