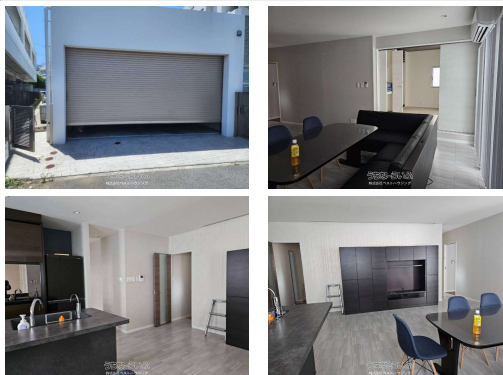


「地下シェルター」として利用可能です。1階と地下1階の大型物件です。立地は最高です。道沿いです。  
大きな平屋と地下1階の住宅兼店舗です。地下はカウンターバー、ゴルフシュミレーション、雀荘部屋、カラオケ設置の防音工事がされた部屋があります。駐車場は4台（屋内2台・室外縦列2台）です。太陽光設備が...



【設備・こだわり条件】:バス/トイレ別,エアコン付,デザイナーズ,ファミリー向き 【物件備考】:「地下シェルター」として利用可能です。1階と地下1階の大型物件です。立地は最高です。道沿いです。大きな平屋と地下1階の住宅兼店舗です。地下はカウンターバー、ゴルフシュミレーション、雀荘部屋、カラオケ設置の防音工事がされた部屋があります。駐車場は4台（屋内2台・室外縦列2台）です。太陽光設備が設置されます。実質電気代はゼロ円です。

スマホで物件を見る



株式会社ツイン

〒901-0306 沖縄県糸満市西崎町 5-6-27

沖縄県知事（1）第5509号

<https://www.e-uchina.net/bukken/sonota/o-7327-9230702-0447/detail.html>

うちなーらいふ物件番号:o-7327-9230702-0447 図面出力日:2026/01/31

物件種別	売店舗		
所在地	浦添市経塚		
価格	2億円		
価格備考	「地下シェルター」として利用可能です。1階と地下1階の大型物件です。立地は最高です。道沿いです。		
間取り	5SLDK		
間取り詳細	※情報を更新していきます。		
物件名	浦添市経塚		
建物構造	RC（鉄筋コンクリート造）		
所在階／階数	-		
建物面積	294.7m <sup>2</sup> / 89.15坪	土地面積	458.22m <sup>2</sup> / 138.61坪
築年月	2019年(築7年)	土地権利	所有
引渡し	即日	地目	宅地
用途地域	-	都市計画	市街化区域
建ぺい率 / 容積率	- / -	取引態様	代理
接道方向	-	私道負担	-
ペット	可		
交通	【モノレール】経塚駅: 徒歩約11分		

更新日: 2026/01/21 公開期限: 2026/02/03

TEL 098-895-7050

営業時間: 10:00~17:00

定休日: 土曜・日曜・祝祭日

※お問合せの際は、「うちなーらいふ」を見た！とお伝えください。 