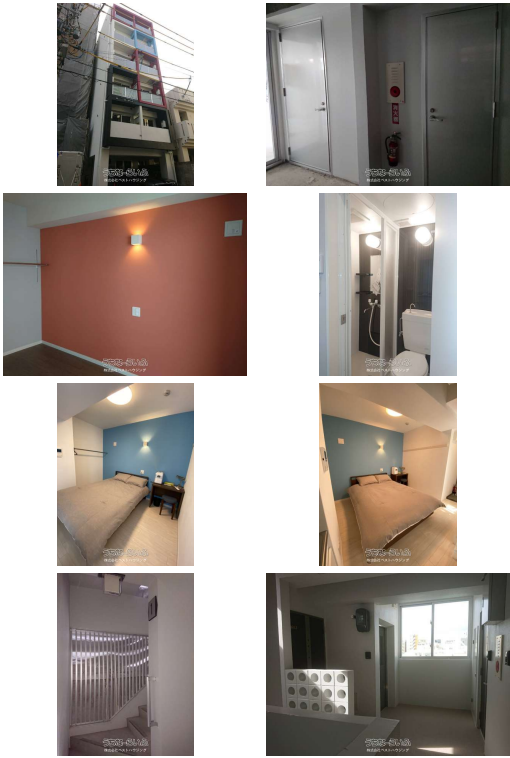


那覇市辻の商業地17部屋。駐車場2台。現在約月110万円で賃貸中。安定家賃収入となります。



【設備・こだわり条件】:バス/トイレ別,エアコン付,オートロック,家賃保証,サブリース,エレベーター,デザイナーズ,一人暮らし向き  
【物件備考】:那覇市辻の商業地17部屋。駐車場2台。現在約月110万円で賃貸中。安定家賃収入となります。

|            |   |      |                 |
|------------|---|------|-----------------|
| 物件種別       |   |      |                 |
| 所在地        | 那覇市辻1丁目                                       |      |                 |
| 価格         | 2億1,000万円                                     |      |                 |
| 価格備考       | -   |      |                 |
| 間取り        | 1K  |      |                 |
| 間取り詳細      | -   |      |                 |
| 物件名        | 那覇市辻商業地！築年数浅めの売物件！！                           |      |                 |
| 建物構造       | RC（鉄筋コンクリート造）                                 |      |                 |
| 所在階／階数     | -   |      |                 |
| 建物面積       | 277.31㎡ / 83.89坪                              | 土地面積 | 103.7㎡ / 31.37坪 |
| 築年月        | 2019年08月(築6年)                                 | 土地権利 | 所有              |
| 引渡し        | 即日  | 地目   | 宅地              |
| 用途地域       | 商業  | 都市計画 | 市街化区域           |
| 建ぺい率 / 容積率 | 80% / 400%                                    | 取引態様 | 代理              |
| 接道方向       | 東5.27m  | 私道負担 | 無し              |
| ペット        | -   |      |                 |
| 交通         | 【モノレール】 旭橋駅: 徒歩約12分<br>【バス停】 那覇ショッピング前: 徒歩約3分 |      |                 |

更新日：2025/12/16 公開期限：2025/12/29

スマホで物件を見る



株式会社ツイン

〒901-0306 沖縄県糸満市西崎町 5-6-27  
沖縄県知事（1）第5509号

TEL 098-895-7050

営業時間: 10:00～17:00  
定休日: 土曜・日曜・祝祭日



## 株式会社ツイン

〒901-0306 沖縄県糸満市西崎町 5-6-27

沖縄県知事（1）第5509号

**TEL 098-895-7050**

営業時間: 10:00～17:00

定休日: 土曜・日曜・祝祭日