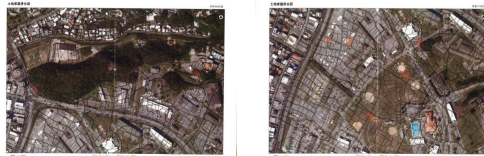


価格調整しました！キャンプ瑞慶覧【38倍】年間賃借料2万1038円（令和7年度）国道58号線至近の好立地です。



【物件備考】：共有持分20分の1（0.05），年間賃借料2万1038円（令和7年度）返還予定なし。宅地見込地 本物件は、地積1,239㎡のうち236㎡が軍用地，1,003㎡が軍用地外となります。持分地積：11.80㎡（軍用地236㎡の20分の1）土地賃借料の精算は行いません。固定資産税等は売主負担。固定資産税額：6649円（令和7年度）

物件種別	軍用地		
所在地	北谷町大村		
価格	79.9万円		
価格備考	38倍年間賃借料：2万1038円 共有持分20分の1（0.05）		
間取り	-		
間取り詳細	-		
物件名	キャンプ瑞慶覧（分割売却⑭）		
建物構造	-		
所在階／階数	-		
建物面積	-	土地面積	11.8㎡ / 3.56坪
築年月	-	土地権利	所有
引渡し	相談	地目	山林
用途地域	-	都市計画	-
建ぺい率 / 容積率	- / -	取引態様	一般媒介
接道方向	-	私道負担	-
ペット	-		
交通	-		

更新日：2026/06/29 公開期限：2026/07/12

スマホで物件を見る



(株)ウイステリアパートナーズ

〒904-2143 沖縄県沖縄市知花 6-8-17 セイワビル 201

沖縄県知事免許(2)第4730号

TEL 098-988-7100

営業時間：09:00～18:00

定休日：水・日曜日、祝祭日



北谷町大村

Shirahi River

Puu Bakery

Jushoin
樹昌院

有限会社當山設備興業

Playground

USMC Housing &
Billeting Branch

Killin Elementary
KIRIN Elementary
School

Google

130

Map data ©2026

(株)ウイステリアパートナーズ

〒904-2143 沖縄県沖縄市知花 6-8-17 セイワビル 201

沖縄県知事免許(2)第4730号

TEL 098-988-7100

営業時間: 09:00~18:00

定休日: 水・日曜日、祝祭日