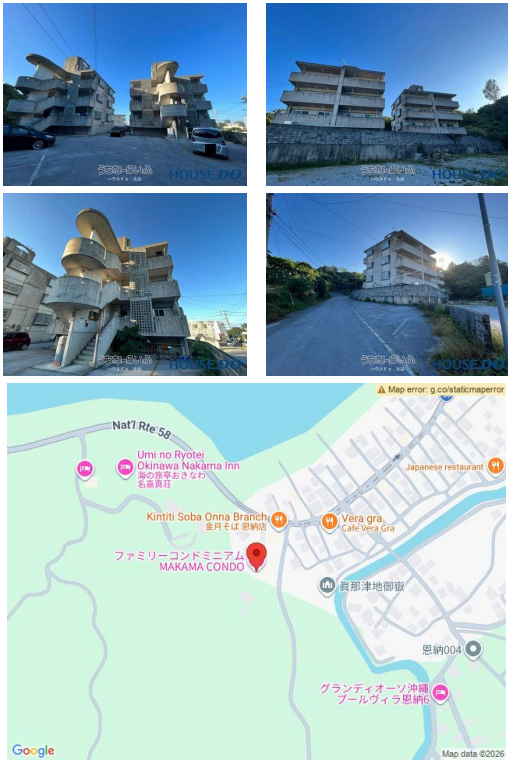


サンセットタイムは徒歩圏内にある絶景のシークレットビーチでお楽しみいただけます♪ファミリー＆グループ向けのアパートタイプのコンドミニウムです！周辺には有名高級ホテルが立ち並ぶ場所に物件がございます。リーズナブルに宿泊できるので長期滞在をされるお客様が多いです。通常、閑散期といわれている1月・2月でも...



【設備・こだわり条件】：バス/トイレ別 【物件備考】：担当：仲村ヒホ（080-7105-1654） ■上記記載内容 本ポータルサイトの構造上、一部概算表記で記載する必要があり 現況と相違する場合がございます。予めご了承下さいませ。詳しくはスタッフまでお問い合わせください！ ■ハウストゥ北谷店/恩納・読谷店ではコロナウィルスの感染予防を積極的に努め 換気・マスク着用・アルコール消毒完備・アクリル板設置で お客様へ接客させていただきます！（お客様用もご用意しております） ■店舗前、駐車場あり お子様遊ぶキッズスペースありドリンク・お菓子完備 ■明るいスタッフが丁寧に対応させていただきます！ お気軽にお問合せください！！ ■売却物件も大募集しております！ 土地・建物・事業用・その他、無料査定も行っておりますので 来店、お電話、メールなどお気軽にご相談ください！（女性スタッフも活躍中！）

スマホで物件を見る

ハウストゥ 北谷

〒904-0115 沖縄県北谷町美浜 1-3-16

沖縄県知事免許（2）第4675号

物件種別	コンドミニウム		
所在地	恩納村名嘉真		
価格	2億4,500万円		
価格備考	ご契約時に、お手付金と印紙が必要となります。お客様に合わせた資金計画もご相談可能です！お気軽にお...		
間取り	2LDK		
間取り詳細	※■2LDK・計12部屋/ Aタイプ：洋+和+LDK・6部屋 /Bタイプ：洋+洋+LDK・6部屋		
物件名	NAKAMA CONDO		
建物構造	RC（鉄筋コンクリート造）		
所在階/階数	-		
建物面積	291.06㎡ / 88.05坪	土地面積	477.01㎡ / 144.3坪
築年月	1999年02月(築26年)	土地権利	所有
引渡し	即日	地目	宅地
用途地域	無指定	都市計画	都市計画区域外
建ぺい率 / 容積率	- / -	取引態様	仲介
接道方向	東6m	私道負担	無し
ペット	-		
交通	【モノレール】てだこ浦西駅: 徒歩約539分 【バス停】名嘉真: 徒歩約3分		

更新日：2026/01/29 公開期限：2026/02/11

TEL 098-989-7915

営業時間: 月・火 10:00～18:00 木～日 10:00～19:00

定休日: 水曜日