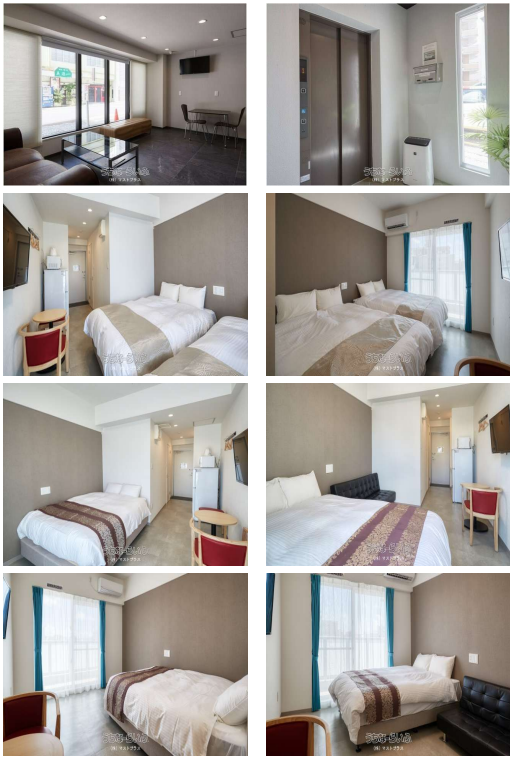


人気エリア久米に位置する築浅ホテルです♪ 空【那覇空港】・海【客船バース】へ車で10分圏内



【設備・こだわり条件】:バス/トイレ別,エアコン付,オートロック,角地,エレベーター 【設備備考】:ベッド/オープンレンジ/TV/洗濯機/ソファ/テーブル/冷蔵庫 【物件備考】:波の上宮まで徒歩6分 波の上ビーチまで徒歩10分

スマホで物件を見る

(株) マストプラス

〒901-2121 沖縄県浦添市内間 2-11-17 2階

沖縄県知事免許番号 (2) 第4632号

物件種別	その他		
所在地	那覇市久米1丁目		
価格	12億7,900万円		
価格備考	-		
間取り	-		
間取り詳細	-		
物件名	BiBiHOTELL久米		
建物構造	RC（鉄筋コンクリート造）		
所在階／階数	-		
建物面積	1286.77㎡ / 389.25坪	土地面積	382.28㎡ / 115.64坪
築年月	2020年08月(築5年)	土地権利	所有
引渡し	相談 (相談)	地目	宅地
用途地域	商業	都市計画	市街化区域
建ぺい率 / 容積率	80% / 400%	取引態様	一般媒介
接道方向	南西7.3m、北西13m	私道負担	-
ペット	-		
交通	【モノレール】 旭橋駅: 徒歩約11分 【バス停】 西武門交番前: 徒歩約1分		

更新日: 2026/01/31 公開期限: 2026/02/13

TEL 098-917-0716

営業時間: 月-土 09:30~18:00

定休日: 第3土曜日・日曜日・祝日・年末年始



(株) マストプラス

〒901-2121 沖縄県浦添市内間 2-11-17 2階

沖縄県知事免許番号(2) 第4632号

TEL 098-917-0716

営業時間: 月-土 09:30~18:00

定休日: 第3土曜日・日曜日・祝日・年末年始