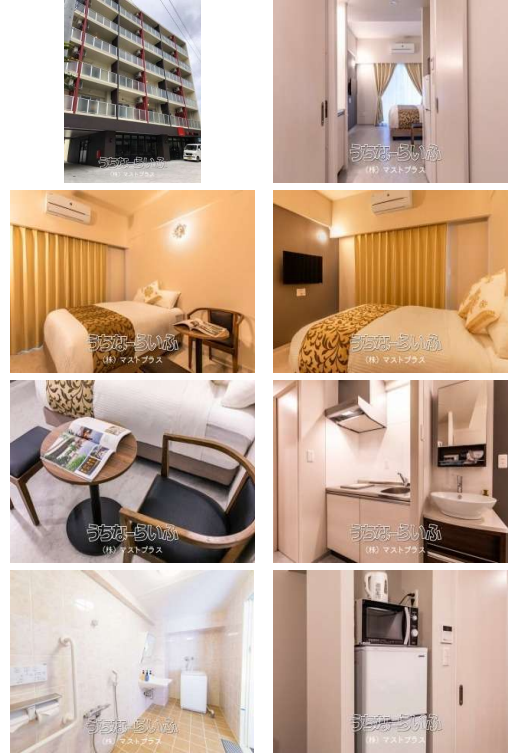


国際通り徒歩圏内! 既存のまま宿泊施設として!使用用途を変えて社宅として!賃貸用マンションとして!使用用途色々♪モノレール【安里駅・牧志駅】徒歩10分圏内♪※現在・月210万円にて一棟貸し中



【設備・こだわり条件】:バス/トイレ別,エアコン付,エレベーター 【物件備考】:客室30室 土地一部、囲繞地として使用 1階
・112.88m²2階~6階・147.70m²延べ床面積・851.38m²

物件種別	その他		
所在地	那覇市牧志3丁目		
価格	6億円		
価格備考	エミネンスI(12億円)とセット販売になります。 大幅価格交渉可		
間取り	-		
間取り詳細	-		
物件名	エミネンス牧志2		
建物構造	RC (鉄筋コンクリート造)		
所在階/階数	-		
建物面積	851.38m ² / 257.54坪	土地面積	911.7m ² / 275.79坪
築年月	2019年05月(築7年)	土地権利	所有
引渡し	即日(相談)	地目	宅地
用途地域	第一種住居	都市計画	市街化区域
建ぺい率 / 容積率	60% / 200%	取引態様	仲介
接道方向	東5m	私道負担	有り (40.92m ²) 含む
ペット	-		
交通	【モノレール】安里駅: 徒歩約5分		

更新日: 2026/06/15 公開期限: 2026/06/28

スマホで物件を見る



(株) マストプラス

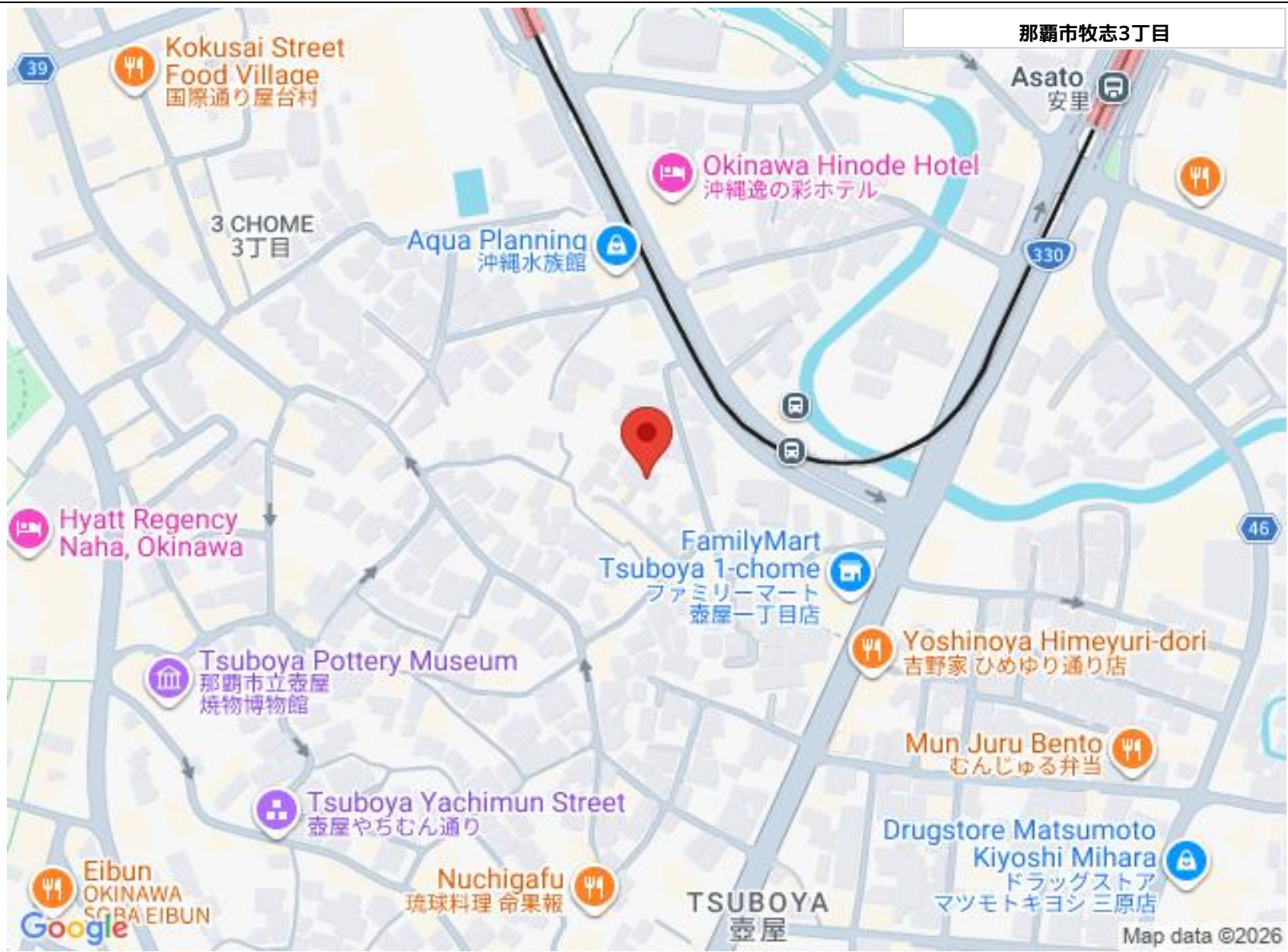
〒901-2121 沖縄県浦添市内間 2-11-17 2階

沖縄県知事免許番号 (3) 第4632号

TEL 098-917-0716

営業時間: 月-金 09:30~18:00 土曜日 09:30~05:00

定休日: 第3土曜日・日曜日・祝日・GW・年末年始



(株) マストプラス

〒901-2121 沖縄県浦添市内間 2-11-17 2階

沖縄県知事免許番号(3)第4632号

TEL 098-917-0716

営業時間: 月-金 09:30~18:00 土曜日 09:30~05:00

定休日: 第3土曜日・日曜日・祝日・GW・年末年始