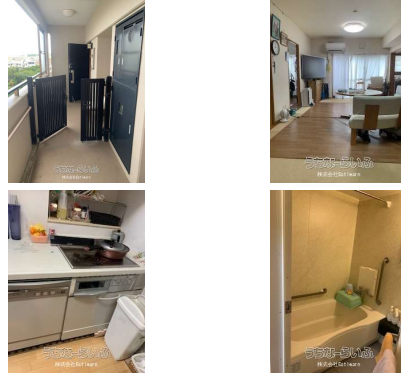


新都心マンション年間198万円家賃表面利回り4.4%定期賃貸借契約2028.3.31まで



【設備・こだわり条件】:収益物件,バス/トイレ別,エアコン付,オートロック,エレベーター,角部屋,ファミリー向き 【物件備考】:

スマホで物件を見る



株式会社Estlearn

〒901-0153 沖縄県那覇市宇栄原 5-1-43

国土交通大臣(2)第9748号

物件種別	売マンション		
所在地	那覇市銘苅2丁目		
価格	4,500万円		
価格備考	2028年3月31日まで定期賃貸借契約年間家賃198万円表面利回り4.4%		
間取り	4LDK		
間取り詳細	洋6 洋6 洋6 和4.5 LDK18		
物件名	ライオンズパークシティ新都心		
建物構造	RC(鉄筋コンクリート造)		
所在階/階数	5階(9階建)		
建物面積	-	土地面積	-
築年月	2003年08月(築22年)	土地権利	-
引渡し	相談	地目	-
用途地域	-	都市計画	-
建ぺい率/容積率	-/-	取引態様	専任媒介
接道方向	-	私道負担	-
ペット	相談		
交通	【モノレール】おもろまち駅:徒歩約16分		

更新日: 2026/05/07 公開期限: 2026/05/20

TEL 098-857-9600

営業時間: 09:00~18:00

定休日: 土日祝