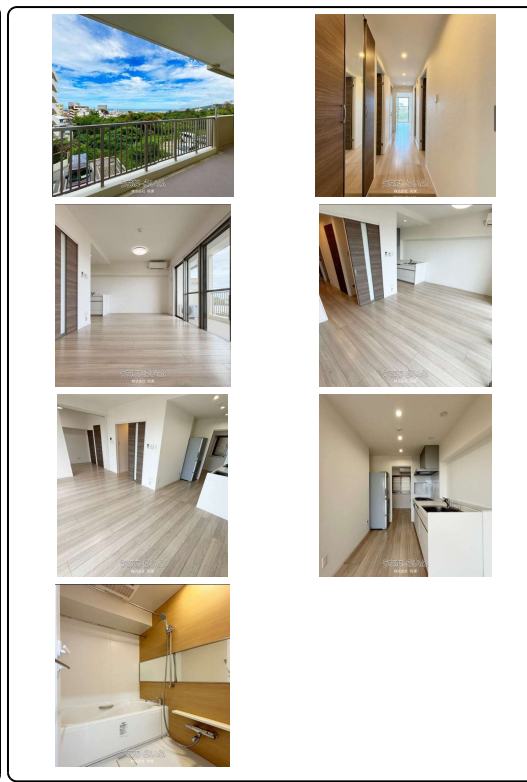
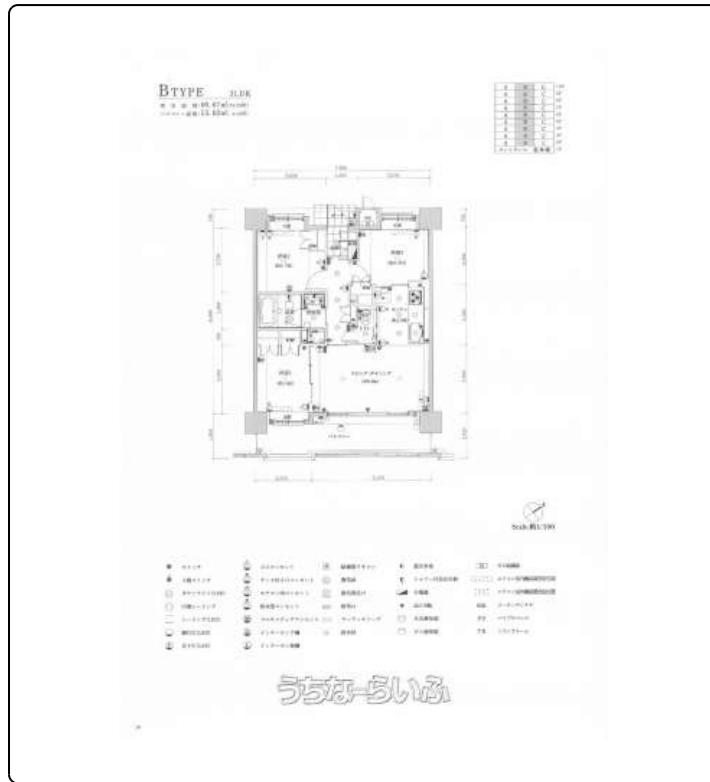


【アップランド比屋根】現在月額17万にて賃貸中の投資用物件利回り6.8%の高利回りオーシャンビュー

商業施設や総合運動公園も近く利便性◎



【設備・こだわり条件】:収益物件,バス/トイレ別,エアコン付,オートロック,ファミリー向き 【物件備考】:現在月額17万円にて賃貸中 ※利回り6.8%

物件種別	収益物件		
所在地	沖縄市与儀1丁目		
価格	3,250万円		
価格備考	現在賃貸中 17万/月 不動産購入の不安、疑問をわかりやすくご説明致します☆ 資金計画や銀行...		
間取り	3LDK		
間取り詳細	洋4.8 洋4.7 洋4.3 LDK9.3		
物件名	アップランド比屋根		
建物構造	RC (鉄筋コンクリート造)		
所在階/階数	2階 (10階建)		
建物面積	66.67m <sup>2</sup> / 20.16坪	土地面積	924.27m <sup>2</sup> / 279.59坪
築年月	2017年03月(築9年)	土地権利	所有
引渡し	即日	地目	宅地
用途地域	-	都市計画	-
建ぺい率 / 容積率	- / -	取引態様	仲介
接道方向	-	私道負担	無し
ペット	可 ※※管理規約による制限があります。		
交通	【バス停】県総合運動公園北口: 徒歩約10分		

更新日: 2026/06/10 公開期限: 2026/06/23

スマホで物件を見る



株式会社 琉家

〒904-0103 沖縄県北谷町桑江 635-1 アルファステイツ北谷ヒルズ1207

沖縄県知事免許 第5885号

TEL 050-5838-0501

営業時間: 09:00~19:00

定休日: 日曜日



## 株式会社 琉家

〒904-0103 沖縄県北谷町桑江 635-1 アルファステイツ北谷ヒルズ1207

沖縄県知事免許 第5885号

**TEL 050-5838-0501**

営業時間: 09:00~19:00

定休日: 日曜日