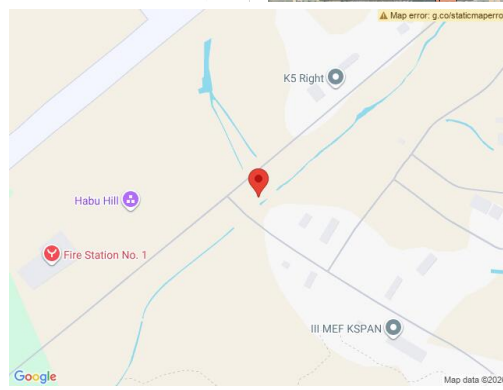
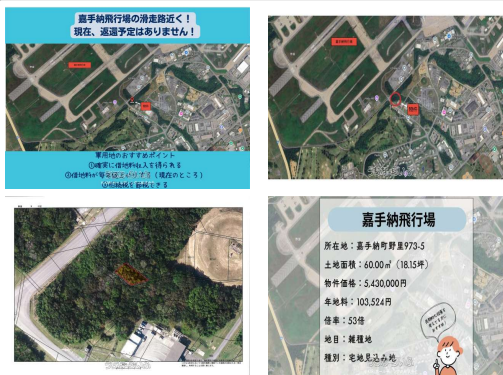


【軍用地】嘉手納飛行場滑走路近く!! 現在返還予定はなく分散投資や相続税対策にお勧めです☆☆

嘉手納飛行場滑走路付近!!

軍用地
嘉手納町野里
53倍
 年間借地料:103,524円

HIKARIホールディングス株式会社



【設備・こだわり条件】:軍用地 【物件備考】:人気の嘉手納飛行場です! 表面利回り2%で現在のところ毎年1%の地料の値上がりがあります。長期での安定した投資にいかがでしょうか!! その他気になる点がございましたらお気軽にご連絡ください!!

物件種別	その他		
所在地	嘉手納町野里		
価格	548.6万円		
価格備考	※倍率: 53倍 ※軍用地料: 103,524円 ※利回り: 2% ※所有権移転費用は買主様ご負担と...		
間取り	-		
間取り詳細	-		
物件名	嘉手納町野里 60㎡		
建物構造	その他		
所在階/階数	-		
建物面積	-	土地面積	60m ² / 18.14坪
築年月	-	土地権利	所有
引渡し	相談	地目	雑種地
用途地域	無指定	都市計画	都市計画区域外
建ぺい率 / 容積率	60% / 200%	取引態様	仲介
接道方向	-	私道負担	無し
ペット	-		
交通	-		

更新日: 2026/06/10 公開期限: 2026/06/23

スマホで物件を見る



HIKARIホールディングス株式会社

〒904-2143 沖縄県沖縄市知花 4-49-6

沖縄県知事免許 (2) 第4834号

TEL 098-938-9001

営業時間: 09:00~18:00

定休日: 土・日・祝