

【軍用地】陸上自衛隊 那覇駐屯地・49倍・単有名義・宅地見込地 上昇率1.0%（令和7年度）・固定

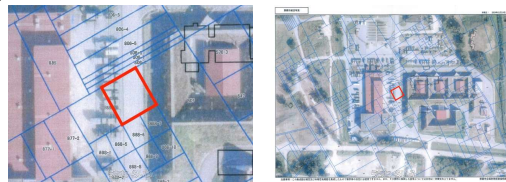
資産税111,984円（令和7年度）借地料、固定資産税は日割精算あり

【軍用地】陸・那覇駐屯地

49倍

那覇市鏡水

うちなーらいふ  
株式会社ソリーゾ沖縄



軍用地のデメリット①

利回りは低く、投資としては  
**ローリスク  
ローリターン**

軍用地のデメリット②

現地への出入りができず、  
**実際の場所が  
確認しづらい**

軍用地のメリット①

国が借主だから  
滞納のリスクがほとんどなく  
**安心・安全**

軍用地のメリット②

借地料は上昇傾向にあり  
長期にわたって  
**安定収入**  
が見込める

【設備・こだわり条件】：軍用地 【物件備考】：【軍用地のメリット・デメリット】 ・メリット ①国が借主だから、滞納のリスクがほとんどなく安心、安全 ②借地料は上昇傾向にあり、長期にわたって安定収入が見込める ③相続税評価額が下がり、相続税対策に有利 ※令和8年4月以降の税制改正にご注意下さい。 ④空室や老朽化による修繕、維持管理費がかからない ⑤流動性が高く、売却して現金化しやすい ・デメリット ①利回りは低く、投資としてはローリスク・ローリターン ②現地への出入りができず、実際の場所が確認しづらい

スマホで物件を見る



株式会社ソリーゾ沖縄

〒901-2126 沖縄県浦添市宮城 5-11-6

沖縄県知事免許(1) 5874

物件種別	軍用地		
所在地	那覇市鏡水		
価格	6,434万円		
価格備考	半分まで文筆相談可能！！		
間取り	-		
間取り詳細	-		
物件名	軍用地（陸・那覇駐屯地）		
建物構造	-		
所在階/階数	-		
建物面積	-	土地面積	293m <sup>2</sup> / 88.63坪
築年月	-	土地権利	所有
引渡し	相談	地目	雑種地
用途地域	未指定	都市計画	市街化調整区域
建ぺい率 / 容積率	- / -	取引態様	一般媒介
接道方向	-	私道負担	無し
ペット	-		
交通	【バス停】国際線旅客ターミナル前		

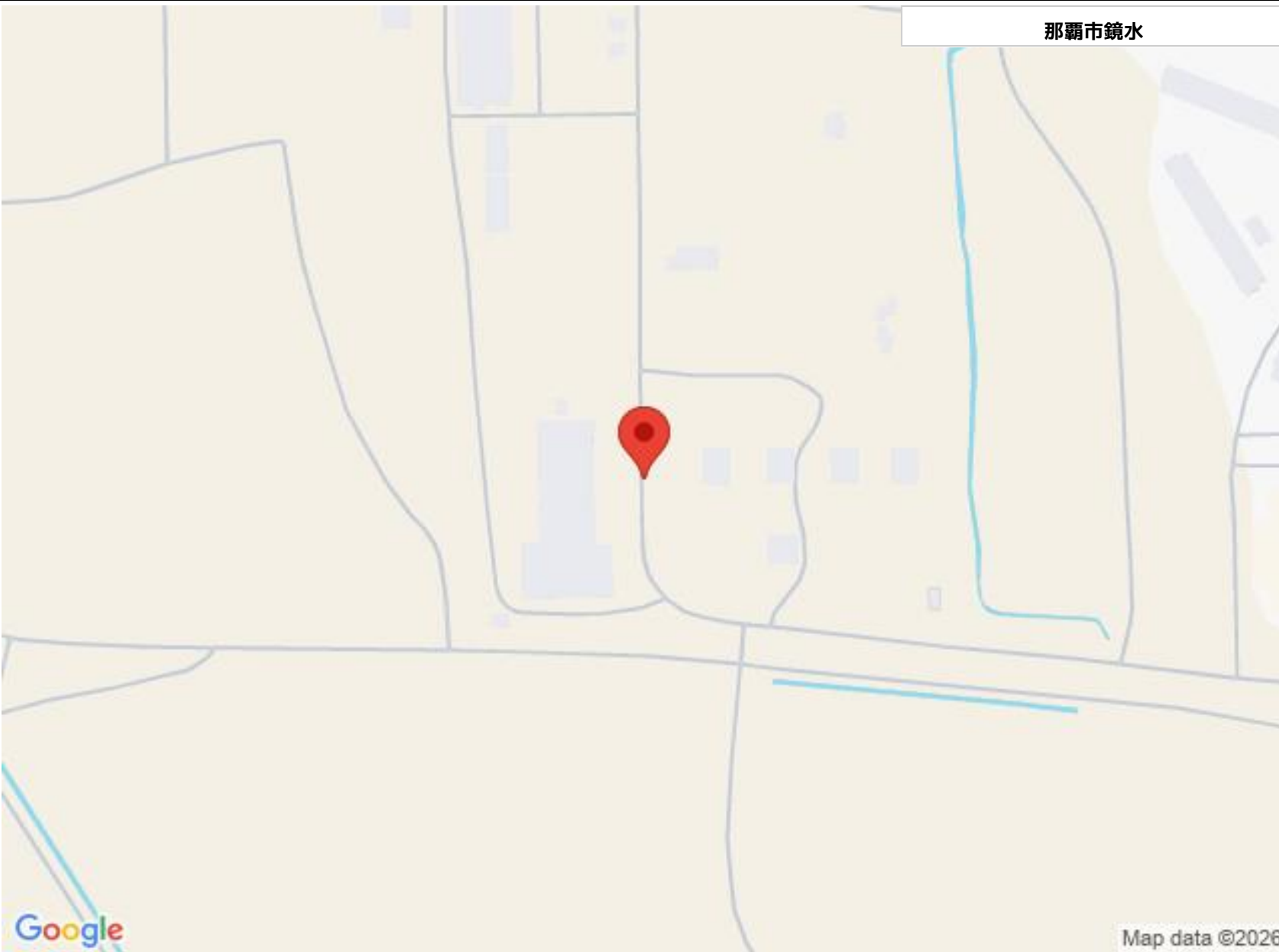
更新日：2026/06/17 公開期限：2026/06/30

TEL 098-988-6543

営業時間：09:00~18:00

定休日：水曜日・GW・年末年始

那覇市鏡水



## 株式会社ソリーゾ沖縄

〒901-2126 沖縄県浦添市宮城 5-11-6

沖縄県知事免許(1) 5874

**TEL 098-988-6543**

営業時間: 09:00~18:00

定休日: 水曜日・GW・年末年始