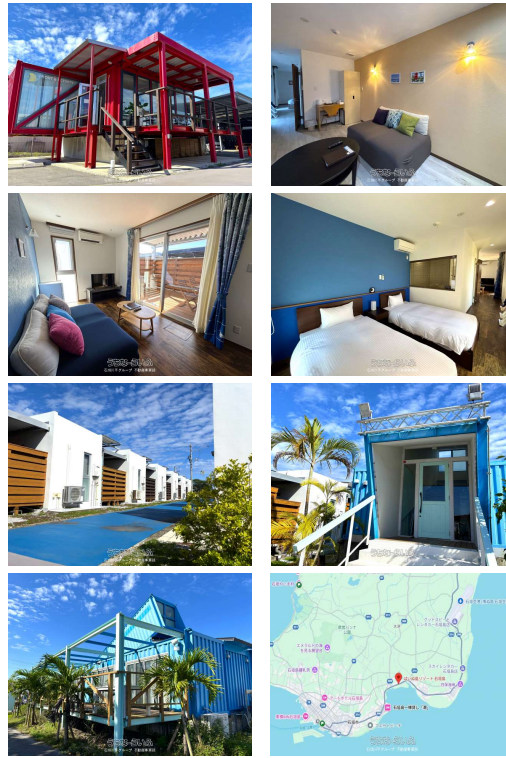


【石垣市 宮良】買主様の手数料割引対象物件利回り13.6% ホテル・レストラン・レンタカー年間売上

高4,501万円 国道沿いホテル 空港まで8分



【設備・こだわり条件】:収益物件、バス/トイレ別、エアコン付、複数棟一括売り 【設備備考】: 客室太陽光発電・客室ウッドデッキ・BB

Qテラス・ランドリールーム・リネン室・駐車場30台あり 【物件備考】: ■交通 石垣空港5.9km (車8分) 730交差点・バ

スターミナル6.2km (車13分) 宮良団地バス停110m (徒歩2分) ■建物 ホテル客室14室うち12室は32.76m

² (9.9坪) RC造 レストラン88.62m² (26.8坪) 鉄骨造 フロント41.86m² (12.66坪) 鉄骨造

■許可 旅館業許可 自家用自動車有償貸渡業許可 ■ご契約等 IT重要事項説明と電子契約対応ですから、県外や海外で

もご契約を行うことが可能です。 ■ご案内 隣接地の石垣島最大規模の太陽光発電所を、別掲載にてご案内中です。価格: 8億7

,000万円 土地面積: 23,919.89m² (約 7,235.95坪) 土地坪単価: 12万円 年間売電額: 9,112万円

利回り: 10.4% 詳しくは、担当 野底 Nosokoまでお問合せください。

スマホで物件を見る



石垣川平グループ 不動産事業部

〒907-0453 沖縄県石垣市川平 680-8

沖縄県知事免許 (1) 第 5826 号

物件種別	売ホテル		
所在地	石垣市宮良		
価格	3億3,000万円		
価格備考	-		
間取り	-		
間取り詳細	-		
物件名	宮良1054-82		
建物構造	RC (鉄筋コンクリート造)		
所在階/階数	-		
建物面積	583.65m ² / 176.55坪	土地面積	3109.93m ² / 940.75坪
築年月	2018年05月(築8年)	土地権利	所有
引渡し	相談	地目	宅地
用途地域	無指定	都市計画	非線引
建ぺい率 / 容積率	60% / 200%	取引態様	一般媒介
接道方向	南13.6m	私道負担	有り
ペット	-		
交通	【バス停】宮良団地: 徒歩約2分		

更新日: 2026/06/30 公開期限: 2026/07/13

TEL 0980-88-2388

営業時間: 09:00~18:00

定休日: 無休



石垣市宮良

(株)双葉建機

琉球産経(株)
石垣営業所

Painushima-resort
Ishigaki-jima
ぱいぬしまリゾート 石垣島

石垣島イーグル観光

つむぎの郷

シオリGYM石垣島

社会福祉法人 綾羽
福祉会 障がい者 支援...

Google

Map data ©2026

石垣川平グループ 不動産事業部

〒907-0453 沖縄県石垣市川平 680-8

沖縄県知事免許 (1) 第 5826 号

TEL 0980-88-2388

営業時間: 09:00~18:00

定休日: 無休