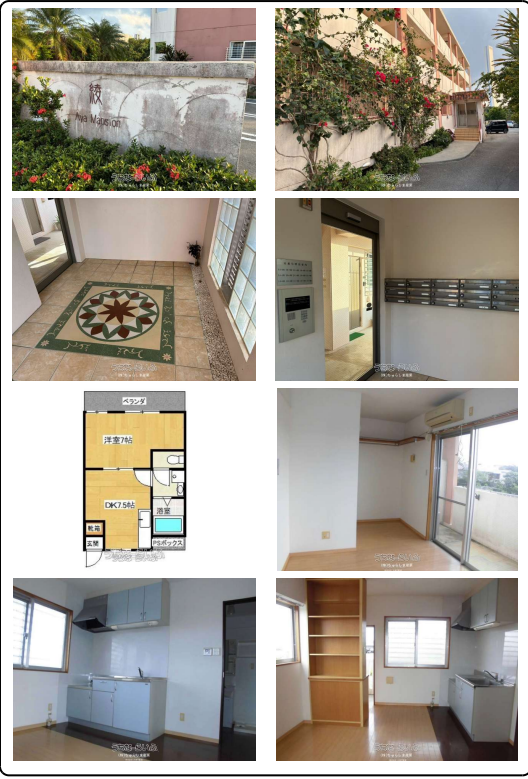


【価格変更：1億2,000万円→1億1,000万円令和8年4月～】金武町金武の綾マンション（1DK×5室×3階建＝15室）現在、表利回り6.15%→令和8年4月の価格変更に伴い、表利回り6.7%が想定されます（満室時）現況有姿の価格となっております。現況測量費用は売主様負担となります。太...



【設備・こだわり条件】:収益物件,バス/トイレ別,エアコン付,オートロック,一人暮らし向き【設備備考】:1DK×5室×3＝15室  
 バス・トイレ別・収納スペースあり駐車場1台無料（2台目：+1,000円）太陽光発電あり（売電：年間40万円程度）【物件備考】  
 :【価格変更：1億2,000万円→1億1,000万円令和8年4月～】金武町金武の綾マンション（1DK×5室×3階建＝15室）  
 現在、表利回り6.15%→令和8年4月の価格変更に伴い、表利回り6.7%が想定されます（満室時）現況有姿の価格となっております。現況測量費用は売主様負担となります。太陽光発電あり（売電：年間40万円程度）\*現在、満室のため建物内覧は出来ません（  
 写真にてご説明をさせていただきます）バス・トイレ別・収納スペースあり駐車場1台無料（2台目：+1,000円）ご連絡、お待ちしております！

スマホで物件を見る

**(株)ちゅらしま産業**  
 〒905-0214 沖縄県本部町渡久地 277  
 沖縄県知事免許 沖縄県知事（1）第5607号

物件種別	売アパート		
所在地	金武町金武		
価格	1億1,000万円		
価格備考	【価格変更：1億2,000万円→1億1,000万円 令和8年4月～】現在、表利回り6.15%→令和...		
間取り	1DK		
間取り詳細	洋7 DK7.5 ※1DK×5室×3階建＝15室バス・トイレ別・収納スペースあり		
物件名	綾マンション		
建物構造	RC（鉄筋コンクリート造）		
所在階/階数	-		
建物面積	483.32m <sup>2</sup> / 146.2坪	土地面積	1298.25m <sup>2</sup> / 392.72坪
築年月	2006年03月(築20年)	土地権利	所有
引渡し	相談	地目	宅地
用途地域	無指定	都市計画	都市計画区域外
建ぺい率 / 容積率	70% / 400%	取引態様	専任媒介
接道方向	東5.7m	私道負担	無し
ペット	不可		
交通	-		

更新日：2026/04/02 公開期限：2026/04/15

**TEL 090-7402-5363**  
 営業時間：月曜日～土曜日 09:00～17:00  
 定休日：日・祝日・年末年始



## (株)ちゅらしま産業

〒905-0214 沖縄県本部町渡久地 277

沖縄県知事免許 沖縄県知事(1)第5607号

**TEL 090-7402-5363**

**営業時間:** 月曜日～土曜日 09:00～17:00

**定休日:** 日・祝日・年末年始