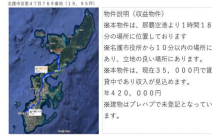
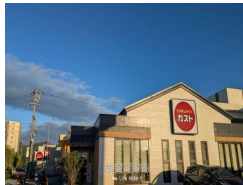


倉庫として現在賃貸中（月35,000円）定期借家契約！！プレハブ未登記となります。沖縄県北部のお住い・不動産のご相談は、NewLife株式会社にお任せください。地域密着の信頼と接客で安心のサポートを提供するなぐまちの不動産屋です。



物件の位置



【設備・こだわり条件】:収益物件 【物件備考】:倉庫として現在賃貸中（月35,000円）定期借家契約！！プレハブ未登記となります。ご見学・資料のご請求・現地のご案内はお電話でスムーズに行えます！「夢の住まいに一歩ずつ近づくよう私達がサポートいたします！！」☆NewLife株式会社☆理想の住まい探し、物件探しをサポート 初めての不動産購入から運用に関する不安まで、親身になって解決いたします。各種ローンのご紹介や資金計画、税金や法律関係もしっかりアドバイスし、お手伝いいたします。

物件種別	その他		
所在地	名護市宮里4丁目		
価格	800万円		
価格備考	-		
間取り	-		
間取り詳細	-		
物件名	-		
建物構造	-		
所在階/階数	-		
建物面積	-	土地面積	66m ² / 19.96坪
築年月	-	土地権利	所有
引渡し	-	地目	原野
用途地域	第一種低層	都市計画	非線引
建ぺい率 / 容積率	40% / 80%	取引態様	代理
接道方向	西4m	私道負担	-
ペット	-		
交通	-		

更新日：2026/05/29 公開期限：2026/06/11

スマホで物件を見る



New Life 株式会社

〒905-0011 沖縄県名護市宮里 1-10-14

沖縄県知事（1）第5785号

TEL 0980-54-8110

営業時間：平日 09:00~17:30 12:00~13:00（休憩時間）土 0...

定休日：日・祝・お盆・年末年始・GW



New Life 株式会社

〒905-0011 沖縄県名護市宮里 1-10-14

沖縄県知事（1）第5785号

TEL 0980-54-8110

営業時間: 平日 09:00~17:30 12:00~13:00 (休憩時間) 土 0...

定休日: 日・祝・お盆・年末年始・GW