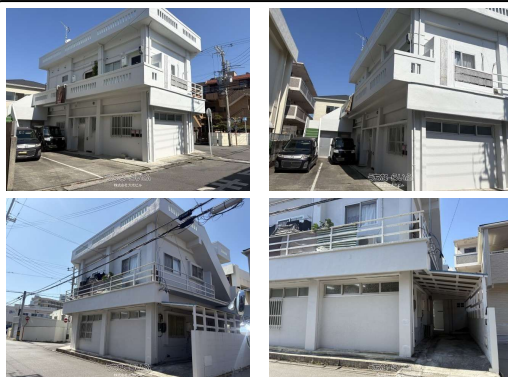


【収益物件】【家賃収入あり】☆現在満室☆月家賃187,463円/年家賃2,249,556円/利回り:

12.49%☆現在は賃貸中ですが、退去後は自己の居住用としても活用できます県立中部病院まで徒歩4分ショッピングセンターまで徒歩4分小学校まで徒歩10分近隣にはコンビニ、スーパーマーケット、飲食店など多...



【設備・こだわり条件】:収益物件,バス/トイレ別,エアコン付,角地,角部屋,リフォーム済,一人暮らし向き,ファミリー向き 【物件備

考】: ■上記掲載内容と現況が異なる場合がございます。あらかじめご了承ください。 ■駐車場(2台縦列x2、1台) ■リホーム済み(約3年前:屋根・外壁、約5年前:床・壁・天井など) ■現在賃貸中(☆満室) 月家賃187,463円(年家賃2,249,556円) 利回り:12.49% ■固定資産税額(16,504円/年) ■借地料(20万円/年) ※現

在賃貸中の為、内覧不可 ○バス停220m[徒歩3分] ○サンエー赤道ショッピングタウン250m[徒歩4分] ○志林川郵便局290m[徒歩4分] ○沖縄県立中部病院300m[徒歩4分] ○うるま市立中原小学校750m[徒歩10分] ○うるま市立具志川中学校1.0km[徒歩13分] ○サンエー具志川メインシティ1.1km[車3分] ☆お気軽にお問い合わせください

スマホで物件を見る



株式会社大光ビル

〒904-2221 沖縄県うるま市平良川 176 大光ビル

沖縄県知事(1)第5705号

物件種別	売アパート		
所在地	うるま市宮里		
価格	1,800万円		
価格備考	-		
間取り	-		
間取り詳細	※1階:貸店舗、2階:ワンルーム・2LDK		
物件名	-		
建物構造	RCB(鉄筋コンクリートブロック造)		
所在階/階数	-		
建物面積	154.87m <sup>2</sup> / 46.84坪	土地面積	195.96m <sup>2</sup> / 59.27坪
築年月	1970年06月(築56年)	土地権利	借地
引渡し	相談	地目	宅地
用途地域	第一種中高層	都市計画	-
建ぺい率/容積率	-/-	取引態様	一般媒介
接道方向	東6m、南6m	私道負担	無し
ペット	相談		
交通	【バス停】中部病院前:徒歩約3分		

更新日:2026/06/19 公開期限:2026/07/02

TEL 098-979-5073

営業時間:月~日 09:30~22:00

定休日:不定休



うるま市宮里

Barber Roger  
Barber shop

San-A Akamichi  
Shopping Town  
サンエー赤道  
ショッピングタウン

Shirinkawa Post Office  
志林川郵便局

Wafutei Akamichi  
和風亭 赤道店

居酒屋うねり  
Izakaya restaurant

パーソナル特進  
館トリプル・アイ 具志川…  
Cramming school

Fuku  
ふく乃

緑萬食品 ムック  
Noodle shop

Satow  
Dermatology Clinic  
さとう皮膚科

ホワイトクリーニング  
Dry cleaner

Okinawa Chubu Hospital  
沖縄県立中部病院

レネット・ナイトパブ

Miyazatojido Park  
宮里児童公園

Google

Map data ©2026

## 株式会社大光ビル

〒904-2221 沖縄県うるま市平良川 176 大光ビル

沖縄県知事（1）第5705号

TEL 098-979-5073

営業時間: 月～日 09:30～22:00

定休日: 不定休