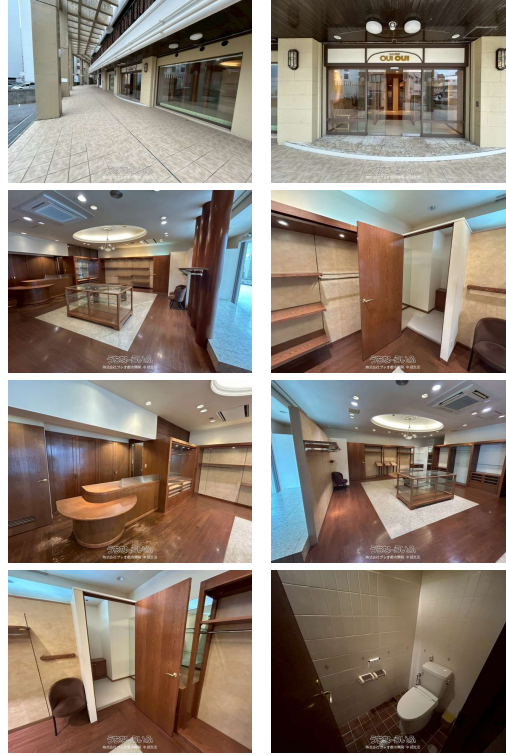


【メゾネットタイプの1階と2階部分店舗】国際通りからすぐ近くの立地♪お洒落で落ち着いたデザイン♪特に
 アパレル店舗検討の方！お問合せはブレオ都市開発まで098-988-9442♪



【物件備考】：国際通りからも歩いてすぐ！大型コインパーキング目の前！観光客も県内のお客様も来店しやすい立地になります。イ
 ンバウンド向けの事業を検討されている方も必見の物件です！・恐れ入りますが飲食業態は不可になります。・物件自主管理・
 管理費47,770円・修繕積立金32,174円

物件種別	売店舗		
所在地	那覇市牧志2丁目		
価格	1億3,000万円		
価格備考	-		
間取り	-		
間取り詳細	-		
物件名	牧志店舗		
建物構造	SRC（鉄骨鉄筋コンクリート造）		
所在階/階数	1階（14階建）		
建物面積	332.92m ² / 100.7坪	土地面積	1519.45m ² / 459.63坪
築年月	1984年07月(築41年)	土地権利	所有
引渡し	相談	地目	宅地
用途地域	商業	都市計画	市街化区域
建ぺい率/ 容積率	80% / 400%	取引態様	一般媒介
接道方向	北東、東	私道負担	無し
ペット	-		
交通	【モノレール】牧志駅：徒歩約8分 【バス停】てんぶす前：徒歩約2分		

更新日：2026/06/16 公開期限：2026/06/29

スマホで物件を見る



株式会社ブレオ都市開発 中部支店

〒901-2224 沖縄県宜野湾市真志喜 2-8-8

沖縄県知事免許（2）第5052号

TEL 098-988-9442

営業時間：09:00～18:00

定休日：水曜日・年末年始



株式会社ブレオ都市開発 中部支店

〒901-2224 沖縄県宜野湾市真志喜 2-8-8

沖縄県知事免許（2）第5052号

TEL 098-988-9442

営業時間：09:00～18:00

定休日：水曜日・年末年始