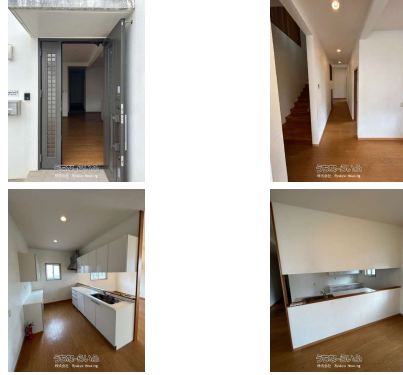


【外人住宅】☆屋上テラスよりオーシャンビュー・角地☆ お気軽にお問合せください！※現在月20万円で賃貸中。現在アメリカ軍属が賃貸中のため内覧は不可になります。



【設備・こだわり条件】:収益物件,エアコン付,角地,ファミリー向き 【物件備考】:米賃月/20万円 年/240万円 想定表面利回り6.15%

スマホで物件を見る



株式会社 Ryukyu Housing

〒904-0117 沖縄県北谷町北前 283 1F

沖縄県知事(1)第5664号

物件種別	収益物件（戸建て）		
所在地	金武町伊芸		
価格	3,900万円		
価格備考	-		
間取り	3LDK		
間取り詳細	洋7.7 洋7.7 洋9.8 LDK29 ※※階段 下収納有り※ガレージ付き		
物件名	Kin Seaside Town III #D		
建物構造	RC（鉄筋コンクリート造）		
所在階／階数	1階（1階建）		
建物面積	146.88m ² / 44.43坪	土地面積	321.27m ² / 97.18坪
築年月	2014年(築12年)	土地権利	所有
引渡し	相談	地目	宅地
用途地域	無指定	都市計画	都市計画区域外
建ぺい率 / 容積率	70% / 400%	取引態様	一般媒介
接道方向	南東6m	私道負担	無し
ペット	可		
交通	【バス停】金武ICバス停: 徒歩約7分		

更新日: 2026/06/11 公開期限: 2026/06/24

TEL 098-989-3999

営業時間: 09:00~18:00

定休日: 日曜日・年末年始